

SAGOLA 



SUMINISTRO Y FERRETERÍA
INDUSTRIAL · DECORACIÓN

2 0 1 2





Programa I Pistolas de Alta Producción

Con esta línea de pistolas SAGOLA busca dar **la mejor respuesta a las necesidades industriales de pintado:**

- > Productividad máxima
- > Alto Rendimiento de la línea de pintura
- > Ahorros de tiempo y producto
- > Minimización de nieblas y emisiones de disolventes
- > Reducción en los costos de mantenimiento de los equipos
- > Lograr los máximos estándares de calidad en los acabados

Surtir de **herramientas de pintado altamente competitivas** a los diversos sectores industriales de pintura y pulverización, es otro nuestros retos, para ello **SAGOLA ofrece toda su experiencia en acabados** en los sectores de:

- > **Madera, Metal, Plástico, Líneas de producción de automóvil y vehículos industriales, Maquinaria industrial, Náutica, Cerámica, Curtidos...**

Dar respuesta a los nuevos retos en pinturas y acabados de superficies industriales es nuestro reto diario:

- > Acabados con la máxima exigencia de brillo
- > Esmaltes y barnices de altos sólidos, Acabados en base agua
- > Tintes, metalizados
- > Esmaltes cerámicos, productos abrasivos y corrosivos

Para lograr todos estos objetivos ofrecemos a la industria **pistolas de pulverización de alta transferencia**, con el cumplimiento de la normativa más exigente sobre emisión de disolvente:

- > Aerográficas **HVLP y EPA, Mixtas, Airless...**





4100 G HVLP/ EPA



Cuerpo de aluminio forjado.

Acabado cromado de alta calidad.

Diseño de eje único aire-pintura.

Boquillas ligeras de aluminio mecanizado.

Pico y aguja fabricado en acero inox.

Juntas internas grafitadas (libres de mantenimiento).

Gatillo ancho y cómodo.



Regulador de abanico de precisión.

Regulador de pintura numerado, máxima exactitud.

Regulador de caudal de aire de aluminio integrado en la cacha.

Prensaestopos de pintura automático.

Distribuidor de aire integrado.

Máxima ergonomía.

4100 G HVLP

El máximo ahorro de pintura y reducción de emisiones. Rendimientos de pintura muy por encima del 65% mínimo exigido por norma, hasta un 72%.

Máximo control de la pintura, especialmente indicado para aplicaciones de color, metalizados, tintes.

Niebla de pintado reducida al mínimo, con sólo 0,7 bar de presión de salida.

Cualquier tipo de acabado

industrial: acabados alta calidad, barnices al agua, colas y adhesivos, tintes, imprimaciones y fondos, efecto forja y esmaltes cerámicos - paso especial en Carburo Tungsteno (C.T.).

4100 G EPA

La solución más comprometida con el medio ambiente, sin renunciar a la rentabilidad ni la calidad de acabado.

Transferencias de pintura superiores al 65%, sin aumentar el consumo de aire, ni requerimientos especiales de aplicación.

Máximo brillo en barnices y lacas pigmentadas, capacidad de pulverización suficiente para los nuevos acabados. Altos sólidos.



Versión HVLP

Versión EPA

DATOS TÉCNICOS

- > Peso con depósito: 730 g
- > Dimensiones: 35 x 18 x 11 cm
- > Racor de entrada de aire 1/4" macho
- > Capacidad del depósito 650 ml
- > Depósito con sistema antigoteo desmontable
- > Incorpora filtro de pintura 100 mallas
- > Presión máxima de diseño: 8 bar
- > Presión máxima de entrada recomendada (presión de trabajo): 2,5 bar.
- > Distancia de aplicación máx. recomendada:
 - XT01: 18 - 20 cm
 - XT03 HVLP: 12 - 15 cm
 - 64AS: 20 - 25 cm
 - 96: 20 - 25 cm
- > Consumo de aire:
 - XT01: 280 L/min
 - XT03 HVLP: 460 L/min
 - 64AS: 310 L/min
 - Boq. 96: 300 L/min
- > Materiales en contacto con el producto:
 - INOX, Aluminio Cromado, POM,
 - Teflón, Nylon

Código	Versión	Aplicación
10140401	1.40 [96]	Tintes
10140402	1.60 [96]	Acabados general
10140403	1.80 [96]	Acabados alta velocidad
10140011	2.20 [64S]	Imprimaciones, Fondos
10142004	1.30 [XT01]	Tintes
10142005	1.40 [XT01]	Acabados general
10142006	1.60 [XT01]	Acabados alta velocidad
10142007	1.30 [XT03]	Tintes
10142008	1.40 [XT03]	Acabados general
10142009	1.60 [XT03]	Acabados alta velocidad
10142010	1.80 [XT03]	Imprimaciones, Fondos

Sistema **Media Presión**
 55% Transferencia
96
 Alta calidad
64 S
 Máx. atomización

Sistema **EPA**
 65% Transferencia
XT01 EPA
 Alto rendimiento
 Alta calidad

Sistema **HVLP**
 72% Transferencia
XT03 - HVLP
 Mínima niebla

*CONSULTAR pasos especiales en C.T.



Catálogo 2012

Programa I Alta Producción Pistolas Gravedad

Mini Xtreme Gravedad

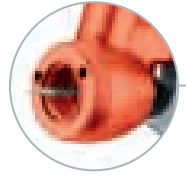


Reguladores de Abanico y Producto.

De aluminio de alta precisión diseñados para una fácil regulación incluso con guantes.

Regulador de Producto Numerado.

Para una total exactitud en el control de pintura.



No existen juntas en los cierres entre el aire y la pintura.

Diseñada sin juntas tóricas en su parte neumática.

Racores fabricados en acero Inox.



Sistema SAGOLA Xtreme con tamaño reducido.

Un cuidado diseño de la cacha.

Mini XTREME

**Pequeña y ligera,
perfecta ergonomía**

**Retoques en líneas de
producción de automóvil**

**Ideal para el pintado de piezas
de madera, plástico y curtidos**

Acabados de altísima calidad

**Sólida, fabricada en
Aluminio forjado**

Perfecta para fintes y metalizados

Depósito de 400cc

Control, esa es la palabra que mejor define a la nueva SAGOLA Mini Xtreme.

Perfecta relación pintura-aire en cada situación. Tamaños de abanico adecuados sin peligro de sobrecargas y tamaños de gota inadecuados. Reduce pulverizados, ahorra pintura, define perfectamente el área de trabajo.

Abanicos diseñados para obtener los mejores tiempos de secado con el mejor acabado y todo ello con presiones mínimas.

Boquillas específicas de alta transferencia con un exclusivo sistema de difusor de aire incorporado que permite una suave pulverización a bajas presiones.



DATOS TÉCNICOS

- > Peso con depósito: 505 g
- > Dimensiones: 29 x 16 x 11 cm
- > Racor de entrada de aire 1/4" macho
- > Capacidad del depósito: 400 ml
- > Depósito con sistema antigoteo desmontable
- > Incorpora filtro de pintura 100 mallas
- > Presión máxima de diseño: 8 bar
- > Presión máxima de entrada recomendada (presión de trabajo): 2,0 bar
- > Distancia de aplicación máxima recomendada:
 - Mini EPA: 15 - 18 cm
 - Mini HVLP: 10 - 15 cm
- > Consumo de aire max.:
 - Mini EPA: 200 L/min
 - Mini HVLP: 310 L/min
- > Materiales en contacto con el producto:
 - INOX, Aluminio Anodizado,
 - POM, Teflón, Nylon

Sistema **EPA**
65% Transferencia
Mini EPA

Sistema **HVLP**
75% Transferencia
Mini HVLP

Código	Versión	Aplicación
10111806	0.80 [miniEPA]	Difuminados finos, Bicapas
10111807	1.00 [miniEPA]	Retoques, difuminados. Bicapas agua y disolventes. Barnices, tintas.
10111808	1.20 [miniEPA]	Barnices, pinturas ultra-violeta. Gran calidad de acabado.
10111804	1.30 [miniHVLP]	Especial tintes. Madera, curtido, calzado.
10111805	1.40 [miniHVLP]	Acabados y tintes





4100 Xtreme Succión

4100 XTREME

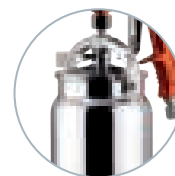


Nuevo cuerpo, más ligero y ergonómico. Pulido y con anodizado de alta resistencia

Ideal para el pintado de grandes superficies, maquinaria y vehículos industriales

Gran capacidad de depósito y alta rapidez de aplicación

Ideal para jornadas continuas de trabajo y grandes superficies, el peso suspendido reduce la fatiga frente a depósitos superiores



Deposito de aluminio alta capacidad (1L)
 Sistema de doble cierre de pintura estanco. Cierre de brida con junta y tapa antigoteo

Con el máximo aprovechamiento del nivel de pintura

DISPONIBLE
 A PARTIR DE
ABRIL 2012



Cuerpo de aluminio forjado
 Acabado cromado de alta calidad

Pico y aguja fabricado en una pieza de acero inox

El sistema de succión 4100 permite guardar una perfecta perpendicularidad con la pieza en el pintado de capós, techos, interiores de vehículos y furgones, chasis de camiones, remolques...

DATOS TÉCNICOS

- > Peso con depósito: 880 g
- > Dimensiones: 30 x 18 x 11 cm
- > Racor de entrada de aire 1/4" macho
- > Presión máxima de diseño: 8 bar
- > Presión máxima de entrada recomendada (presión de trabajo): 2 - 2,5 bar
- > Distancia de aplicación máx. recomendada: 18 - 22 cm
- > Consumo de aire:
 - Boq. 96: 320 L/min
 - Boq. XT01: 300 L/min
- > Materiales en contacto con el producto: INOX, Aluminio Cromado, POM, Teflón, Nylon.

Código	Versión	Aplicación
10120601	1.40 [96]	Acabados general.
10120602	1.60 [96]	Acabados general.
10120603	1.80 [96]	Alta velocidad. Acabados, Imprimaciones.
10120604	1.60 [XT01]	Altísima calidad acabados.
10120605	1.80 [XT01]	Alta velocidad. Grandes superficies.

Media Presión
 55% Transferencia
96
 Máx. calidad atomización

Sistema EPA
 65% Transferencia
XT01 EPA
 Alto rendimiento
 Alta calidad



Catálogo 2012

Programa I
Alta Producción
Pistolas
Presión

4100 Xtreme Presión



4100
XTREME

Nuevo cuerpo, más ligero y ergonómico

Pulido y anodizado de alta resistencia

Máxima rentabilidad en el pintado continuo

Nuevas versiones HVLP y EPA en el modelo más veloz de la gama SAGOLA

Ahorro de tiempo y fatiga

Reducción de nieblas

Soluciones para las nuevas pinturas, altos sólidos, barnices y esmaltes al agua

Máxima velocidad, productividad y facilidad de aplicación

Capacidad de trabajo con altos caudales de pintura

Diseño de eje único aire-pintura

Ahorro de pintura con la máxima calidad de acabados

DISPONIBLE
A PARTIR DE
ABRIL
2012

Amplio abanico de aplicaciones, con el apoyo de un calderín o bomba de presurizado. Y todo ello con el cumplimiento más estricto de las normativas sobre reducción de emisión de disolventes.

4100 Xtreme EPA

La solución mas comprometida con el medio ambiente, sin renunciar a la rentabilidad ni la calidad de acabado. Alta transferencias de pintura sin aumentar el consumo de aire, ni requerimientos especiales de aplicación. Máximo brillo con los acabados más exigentes.

4100 Xtreme HVLP

El máximo ahorro de pintura y reducción de emisiones. Transferencias de pintura muy por encima del exigido por norma, hasta un 75%. Máximo control de la pintura, especialmente indicado para aplicaciones de color, metalizados y tintes. Sólo 0,7 bar de presión de salida. Boquilla XT03 para alta velocidad y boquilla especial 3030 para procesos donde lo importante sea reducir la niebla de pintado al máximo.

4100 Xtreme Media Presión

El más amplio abanico de aplicaciones, incluso altas viscosidades, con el apoyo de un calderín o bomba de presurizado. Caudales de pintura superiores a los 300cc/min., y grandes abanicos.

Posibilidades de aplicación de todo tipo de pinturas y productos pulverizables: tintes, metalizados, esmaltes, barnices, fondos, imprimaciones, colas, adhesivos, productos abrasivos, cerámicas, efecto forja (especial C.T.), texturizados.

DATOS TÉCNICOS

- > Peso con depósito: 536 g
- > Dimensiones: 20 x 18 x 4,2 cm
- > Racor de entrada de aire 1/4" macho
- > Racor de entrada producto 3/8" macho
- > Presión máxima de diseño: 8 bar
- > Presión máxima de entrada recomendada (presión de trabajo): 2,5 - 3,0 bar (Media Presión)
- > Presión máxima de entrada recomendada (presión de trabajo): 2,0 bar (HVLP y EPA)
- > Distancia de aplicación máx. recomendada: 20 - 25 cm (Media Presión)
- > Distancia de aplicación máx. recomendada: 15 - 20 cm (HVLP y EPA)
- ≥ Consumo de aire: ≥ ≥
- Boq. 765: 410 L/min
- Boq. 777 : 420 L/min
- Boq. 20A: 430 L / min
- Boq. XT01 B: 380 L/min
- Boq. XT03: 460 L/min
- Boq. 3030: 420 L/min
- > Materiales en contacto con el producto: INOX, Aluminio Cromado, POM, Teflón, Nylon

Código	Versión	Aplicación
10152109	1.00 [XT01 B]	Altísima calidad acabados, metalizados.
10152110	1.20 [XT01 B]	Acabados, alta velocidad. Imprimaciones.
10152111	1.40 [XT01 B]	Imprimaciones, fondos
10152107	1.00 [XT03]	Alta calidad de acabados. Bicapas, tintes.
10152108	1.20 [XT03]	Acabados general. Imprimaciones.
10152112	1.20 [3030]	Mínima niebla. Acabados industriales.
10152113	1.40 [3030]	Mínima niebla. Imprimaciones, fondos
10152104	1.00 [777]	Máxima velocidad.
10152105	1.20 [777]	Acabados, alto brillo
10152101	1.00 [765]	Imprimaciones, fondos.
10152102	1.20 [765]	Colas, adhesivos.
10152103	1.40 [765]	Imprimaciones, fondos.
10152106	1.80 [20A]	Colas, adhesivos.

Sistema **EPA**
65% Transferencia

XT01 B
Alto rendimiento
Alta calidad

Sistema **HVLP**
75% Transferencia

XT03
Máximo ahorro

Sistema **HVLP**
75% Transferencia

3030
Mínima niebla

Media Presión
55% Transferencia

777
Atomización máx.

Media Presión
55% Transferencia

765 y 20A
Versatilidad

*CONSULTAR Pasos especiales hasta 2.80 mm y combinaciones en Carburo Tungsteno





Mini Xtreme Presión

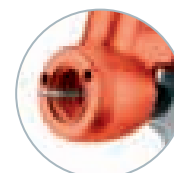


Reguladores de Abanico y Producto.

De aluminio de alta precisión diseñados para una fácil regulación incluso con guantes.

Regulador de Producto Numerado.

Para una total exactitud en el control de pintura.



No existen juntas en los cierres entre el aire y la pintura.

Diseñada sin juntas tóricas en su parte neumática.

Nueva presentación

Pulido y anodizado de alta resistencia

Especialmente recomendada para tintes y metalizados

Ideal para el pintado de piezas en línea

Acabados de altísima calidad

Fabricada en Aluminio forjado

Perfecta ergonomía

Ligera, sólida y fabricada a toda prueba

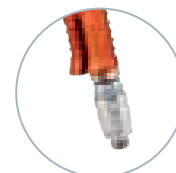
Sistema SAGOLA Xtreme con tamaño reducido

Por su tamaño es la pistola idónea para **zonas de difícil acceso** y que requieran mucho movimiento de muñeca.

Reduce pulverizados, ahorra pintura, **define perfectamente el área de trabajo.**

Adaptada a las últimas tecnologías. Probada y desarrollada sobre productos base Agua.

Su nueva boquilla MiniVIT con una altísima rapidez de aplicación con un gran tamaño de abanico. Diseñada para trabajar con el máximo grado de pulverización con presiones bajas.



Incorpora de serie regulador de caudal de aire de alta precisión.

Juntas resistentes a disolventes.

Mini XTREME

DATOS TÉCNICOS

- > Peso con depósito: 347 g
- > Racor de entrada de aire 1/4" macho
- > Racor entrada de producto: 3/8" macho
- > Presión máxima de diseño: 8 bar
- > Presión máxima de entrada recomendada (presión de trabajo): 2,0 bar
- > Distancia de aplicación máxima recomendada:
 - Mini EPA: 15 - 18 cm
 - Mini HVLP: 10 -15 cm
 - Mini VIT: 18 cm
- > Consumo de aire max.:
 - Mini EPA: 200 L/min
 - Mini HVLP: 310 L/min
 - Mini VIT: 370 L/min
- > Materiales en contacto con el producto:
 - INOX, Aluminio Anodizado, POM, Teflón, Nylon



Código	Versión	Aplicación
10111907	0.80 [miniVIT]	Tintes y metalizados
10111908	1.00 [miniVIT]	Acabados de altísima calidad. Máxima velocidad
10111909	1.20 [miniVIT]	Imprimaciones, fondos y aparejos
10111904	0.80 [miniEPA]	Difuminados, tintes, Bicapas
10111905	1.00 [miniEPA]	Acabados altísima calidad.
10111906	1.20 [miniEPA]	Acabados altísima velocidad.
10111901	0.80 [mini HVLP]	Especial tintes
10111902	1.00 [mini HVLP]	Acabados, baja niebla
10111903	1.20 [mini HVLP]	Acabados, imprimaciones

Sistema EPA
68% Transferencia
Mini VIT
Máx. velocidad

Sistema EPA
65% Transferencia
Mini EPA
Min. consumo de aire

Sistema HVLP
75% Transferencia
Mini HVLP
Min. niebla



Catálogo 2012

Programa I
Alta Producción
Pistolas Mixtas
Alta presión

Xtreme Mix

Xtreme Mix

Xtreme Mix

**Pistola mixta de alta presión
y gran rendimiento**

**Innovación, Funcionalidad,
Prestaciones**

**Ahorro de pintura y
reducción de niebla**

La mejor relación calidad-precio

**Perfecta para las nuevas pinturas
base agua en madera e industria**

Mayor durabilidad

Menor fatiga

**Preparada para UV y
pinturas al agua**

** Consultar otras posibilidades de
BOQUILLAS MIXTAS (TIPS) en pág. 80*

La rapidez de la alta presión de pintura (30-140 bar) y la calidad de la pulverización Xtreme SAGOLA (0,5-2 bar).

Ideal para productos hidrosolubles.

Preparada para UV y pinturas al agua.

NUEVA BOQUILLA con la máxima calidad de atomización. La gota más fina a la menor presión. El máximo poder de regulación de abanico. Hasta un 60% de reducción de abanico.

MÁXIMA TRANSFERENCIA llegando a máximos de hasta un 80%. Superando las normas medio-ambientales más exigentes. Ahorro de pintura y reducción de nieblas. Ideal para productos hidrosolubles.

Código	Versión	Aplicación
35130601	11/40	Acabados
35130602	13/40	Fondos, Imprimaciones



DATOS TÉCNICOS

- > Presión máx. de trabajo: 150 bar
 - sin muelle trasero: 90 bar
 - con muelle corto: 120 bar
 - con muelle largo: 50 bar
- > Entrada de aire: M16
- > Entrada de producto: 1/4"
- > Filtro producto: 100 mallas
- > Consumo aire: 150 L/min





PSAM 107 y PSAM 104



PSAM 107

Uso profesional

Gran resistencia y robustez

Presión hasta 400 bar

Todas las ventajas del sistema
 airless: rapidez, altos micrajes
 y mínima niebla

Código	Versión
30170101	Todo tipo de productos pulverizables de baja, media y alta viscosidad

No incorpora cabezal de giro ni boquilla

* Se recomiendan CABEZAL Y BOQUILLAS AIRLESS de giro (ver pág. 80)

La PSAM 107 es una pistola de alta presión que emplea el denominado sistema Airless de pulverización sin aire.

Es una pistola de uso profesional, con cuerpo de aluminio anodizado y gatillo de 4 dedos para mayor comodidad de uso.

Se recomienda su uso para la aplicación de todo tipo de productos pulverizables de baja, media y alta viscosidad.

Tanto los asientos como los cierres están fabricados en Carburo de Tungsteno.

Incorpora un racor giratorio de 1/4" y portafiltros.



DATOS TÉCNICOS

- > Presión de trabajo: 450 bar
- > Peso: 575 g
- > Rosca boquilla: 11/16"



PSAM 104

Uso profesional

Código	Versión
30170103	Todo tipo de productos pulverizables de baja y mediana viscosidad

No incorpora cabezal de giro ni boquilla

* Se recomiendan CABEZAL Y BOQUILLAS AIRLESS de giro (ver pág. 80)

Pistola airless de alta presión recomendada para airless eléctricas y neumáticas que no superen los 250 bar de presión de trabajo.

Se recomienda para la aplicación de todo tipo de productos pulverizables de media viscosidad.

Tanto los asientos como los cierres están fabricados en Carburo Tungsteno.

Incorpora racor giratorio de 1/4 M" y portafiltros.



DATOS TÉCNICOS

- > Máxima Presión de trabajo: 260 bar
- > Máxima Temperatura de trabajo: 80°C
- > Rosca boquilla: 11/16"





Programa II Pistolas Media Producción

- > Pequeñas **líneas de pintura y carpinterías**
- > Instalaciones de pulverización con **pequeños compresores**
 - > Aplicaciones puntuales o no habituales de pinturas y productos pulverizables especiales, acabados industriales, imprimaciones anticorrosivas, texturizados, efecto forja, martelés, colas...
- > **Trabajo en obras** y montajes con compresores portátiles o **equipos autónomos (turbinas)**.

Llegando incluso a una **amplia gama de soluciones** para el pintor semi-profesional y el **Bricolaje**

En SAGOLA intentamos no dejar descubierta ninguna necesidad de pintado industrial. Por ello, como complemento a nuestras pistolas de alta gama, presentamos en este apartado nuestro catálogo de pistolas de media y baja producción, donde ponemos también toda nuestra experiencia, medios productivos y de control, para ofrecer al mercado **herramientas con total fiabilidad de pintado y robustez con la mejor relación calidad precio y más competitiva del mercado.**





3300 Pro Gravedad

Ligera

Nuevo Cuerpo, máxima ergonomía

Economía en tiempos

Boquillas de aluminio de alta gama

No existen juntas tóricas

Con el nuevo modelo 3300G Pro SAGOLA se destaca en la gama media-alta de pistola para acabados. Cuerpo ligero de aluminio inyectado. Ofreciendo un producto de altísimo nivel, con una magnífica relación calidad-prec

Boquilla EVO: Máxima calidad en acabados industriales con alta velocidad de aplicación.

Boquilla EPA: Mínimo consumo de aire con gran calidad de aplicación (>2HP).

Boquilla HVLP: Máximo ahorro en pintura y mínima niebla.



Sistema EVO
65% Transferencia
EVO
Máx. velocidad

Sistema HVLP
72% Transferencia
HVLP
Mínima niebla

Sistema EPA
65% Transferencia
EPA
Alto rendimiento

Código (caja)	Código (maletín)	Versión	Aplicación
10141542	10141514	1.3 EVO	Tintes
10141541	10141513	1.4 EVO	Acabados alto brillo. Lacas
10141543	10141515	1.6 EVO	Acabados alta velocidad
10141530	10141501	1.40 HVLP	Acabados, tintes
10141531	10141502	1.60 HVLP	Acabados general
10141532	10141503	1.80 HVLP	Imprimaciones, fondos
10141533	10141504	1.40 EPA	Acabados, tintes
10141534	10141505	1.60 EPA	Acabados general
10141535	10141506	1.80 EPA	Imprimaciones
10141539	10141511	2.20 EPA	Imprimaciones. Barnices al agua
10141540	10141512	2.80 EPA	Masillas a pistolas. Poliéster, efecto forja

DATOS TÉCNICOS

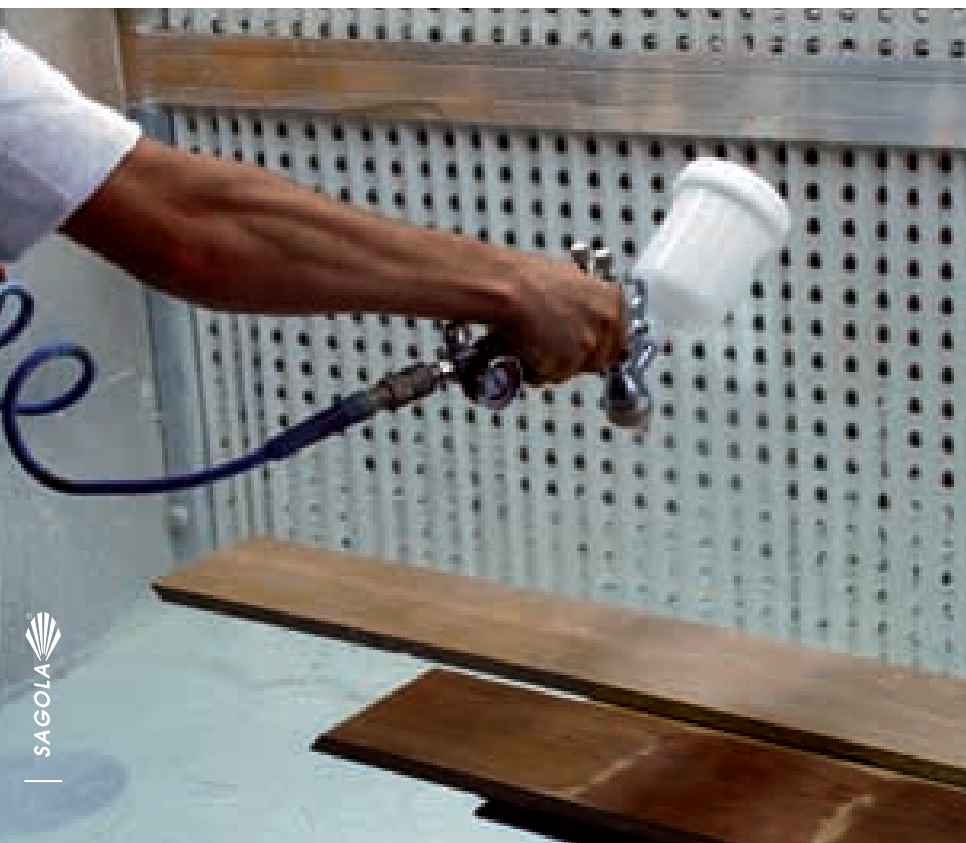
- > Peso con depósito: 606 g
- > Dimensiones con depósito: 34,5 x 10 x 18 cm
- > Racor de entrada de aire: 1/4"
- > Capacidad del depósito: 650 ml
- > Depósito con sistema antigoteo desmontable
- > Presión de diseño: 8 bar
- > Presión máxima de entrada recomendada (presión de trabajo): 2 bar
- > Distancia de aplicación máxima recomendada:
3300 EPA: 15 - 18 cm
3300 HVLP: 12 - 15 cm
- > Caudal de pintura máx. desalojado (pico 1.8 mm. 30"):
3300 EPA: 240 g/min
3300 HVLP: 185 g/min
3300 EVO: 175 g/min (pico 1.4 mm. 20")
- > Consumo de aire (2 bar entrada):
3300 EPA: 240 L/min
3300 HVLP: 380 L/min
3300 EVO: 255 L/min
- > Nivel medio de presión sonora: 80 dB
- > Materiales en contacto con el producto:
aluminio anodizado, aluminio cromado,
POM, INOX, Teflón.



NORMATIVAS / PATENTES / REGISTROS

SAGOLA registra las formas de sus pistolas y su marca en todo el mundo y cumple con los más estrictos requisitos de las normas de seguridad y con las más exigentes normativas sobre emisiones de disolventes:

- > CE
- > EN 1953
- > ATEX Ex II 2 GX
- > SQMDA 1151 CALIFORNIA
- > SQMDA 1136 CALIFORNIA
- > Válvula de Aire Patentada: PAT. 200801598
- > Diseño Comunitario: D-C 924667-0004
- > Diseño en Asia: 200830139660.3



3300 Pro Gravedad

3300 PRO



Nuevo Regulador de Producto.

Control de caudal de aire, caudal de pintura y abanico rediseñados.

Equilibrado mejorado.

Reestudiada distribución de material, reforzando las zonas críticas.



Sin juntas entre el aire y la pintura.

Sin juntas manipulables a la hora de desmontar para una limpieza profunda de la parte de pintura.

Distribuidor de aire interno evita piezas sueltas y deterioros



Prensaestopas automático.

Ajuste perfecto a la aguja.
Menor riesgo de dañar la aguja.
Menor contaminación de la pintura.

Picos y agujas en acero inoxidable



Sistema de eje único.

Herencia directa de la gama Xtreme, diseño simplificado, funcionamiento sincronizado en cualquier circunstancia, máxima reducción de piezas y mantenimiento.



Cuerpo en Aluminio Cromado.

Alta calidad, mayor durabilidad y facilidad de limpieza.

Máxima Ergonomía.

Reducción de fatiga.



Pistola 3300 Pro
en un PRÁCTICO MALETÍN





Classic Pro Gravedad y Classic Lux Gravedad



Versión HVLP

Classic Pro Gravedad

Nuevo cuerpo. Máxima ergonomía

Diseño de eje único, menos piezas

Mínima niebla

Alta velocidad

Bajo consumo de aire

Máxima robustez y fiabilidad

La mejor relación calidad/precio en pistolas para primer convencionales.

Cuerpo ligero de aluminio inyectado. Diseño de eje único, menos piezas.

Pico y aguja en acero inoxidable. Prensaestopas de una sola pieza.

No existen juntas tóricas.

DATOS TÉCNICOS

- > Peso con depósito: 610 g
- > Dimensiones: 34.5 x 10 x 18 cm
- > Racor de entrada de aire 1/4" macho
- > Presión máxima de diseño: 8 bar
- > Presión máxima de entrada recomendada: 2.5 – 3.0 bar (convencional) 2 bar (HVLP)
- > Distancia de aplicación máxima recomendada: 20 - 25 cm
- > Consumo de aire:
 - Boq. 15: 150 L/min
 - Boq. 21: 210 L/min
 - Boq. 25: 240 L/min
 - Boq. 36 y 28: 320 L/min
 - Boq. HVLP: 370 L/min



Versión HVLP
 Baja niebla. Alto rendimiento

Versión convencional
 Bajo consumo de aire.
 A partir de 2HP

Código	Versión
10141601	1.60 [15] Min. consumo de aire
10141607	1.40 [21] Acabados
10141606	1.60 [21] Acabados, imprimaciones
10141602	1.80 [21] Imprimaciones, fondos
10141604	2.00 [25] Alto espesor
10141603	2.50 [36] Alta viscosidad
10141605	2.80 [28] Masillas a pistola, efecto forja
10141608	1.40 [HVLP] Acabados
10141609	1.60 [HVLP] Acabados e imprimaciones
10141610	1.80 [HVLP] Aplicaciones, fondos, martelé

Classic Lux Gravedad

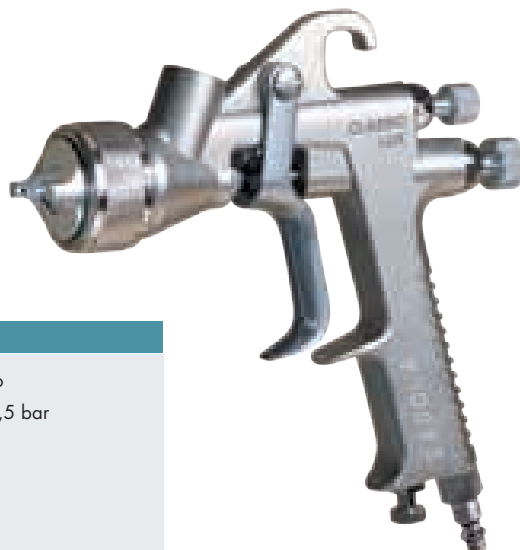
Robusta y económica

Pistola aerográfica de gravedad. Sistema de pintado convencional.

Ligera y versátil de bajo consumo de aire.

Reguladores de aire, pintura y caudal de aire.

Depósito con sistema antigoteo.



DATOS TÉCNICOS

- > Depósito de 0,65 L. con antigoteo
- > Consumo de aire: 240 L/min. a 3,5 bar
- > Peso en vacío: 720 g
- > Incorpora filtro de pintura
- > Pico y aguja en acero inoxidable

Código	Versión
20141401	1.60 [40] Acabados
20141402	1.80 [40] Imprimaciones y fondos
20141404	2.00 [41] Alto espesor
20141403	2.50 [42] Alta viscosidad, Masillas a pistola



Catálogo 2012

Programa II Media Producción

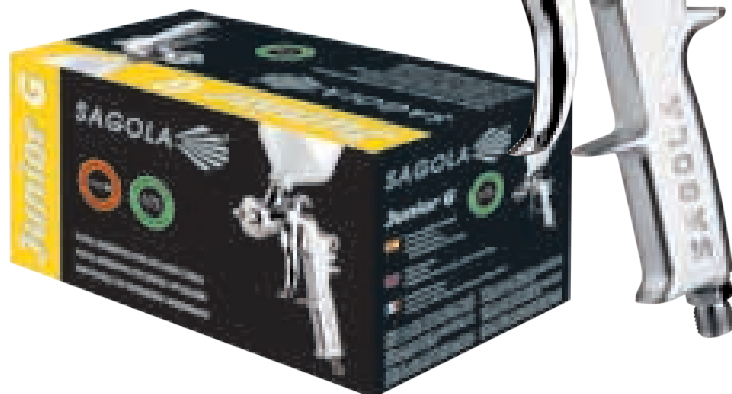
Pistolas Gravedad

Junior G y Classic Lisos

Nuevo cuerpo

Diseño exclusivo de SAGOLA

Nuevas boquillas



Junior G

Pistola aerográfica de gravedad económica, de alta transferencia y muy bajo consumo de aire.

Robusta, ligera y nuevo diseño ergonómico.

Adecuado para trabajar con compresores de 1,5 HP. Regulador de producto y de abanico.



DATOS TÉCNICOS

- > Consumo de aire: 150 L/min
- > Presión máxima recomendada: 2 bar
- > Peso: 480 g
- > Capacidad del depósito: 0,6 L

Código	Versión	Aplicación
20141904	1.4 caja	Acabados
20141903	1.6 caja	Acabados, imprimaciones
20141902	1.8 caja	Imprimaciones, fondos
20141905	1.8 blister	Imprimaciones, fondos



KITS especial pintado para techos

Código

56418068



Classic Lisos

Pistola con depósito de 5 L. con asa para la aplicación de productos en decoración de alta viscosidad como plásticos y multicolores.

Revestimiento antiadherente en el cuerpo de la pistola para facilitar su limpieza.

DATOS TÉCNICOS

- > Consumo de aire: 280 L./min. a 3,5 bar
- > Peso en vacío: 1.100 g

Código	Versión	Aplicación
20141701	2.00[25]	Multicolores, productos viscosos
20141702	2.50[36]	Multicolores





Classic Pro Succión y Classic Lux Succión

Classic Pro Succión

Nuevo cuerpo. Máxima ergonomía

Máxima robustez y fiabilidad

Bajo consumo de aire

Suavidad de gatillo

Alta calidad de pulverización

La mejor relación calidad/precio en pistolas convencionales.

Reguladores de aluminio.

Diseño de eje único, menos piezas. No existen juntas tóricas. Prensastopas de una sola pieza.

Pico y aguja en acero inoxidable.



DATOS TÉCNICOS

- > Peso con depósito: 928 g
- > Dimensiones: 29 x 17,5 x 11 cm
- > Racor de entrada de aire 1/4" macho
- > Presión máxima de diseño: 8 bar
- > Presión máxima de entrada recomendada (presión de trabajo): 2,5 - 3,0 bar
- > Distancia de aplicación máxima recomendada: 20 - 25 cm
- > Consumo de aire: Boq. 21: 210 L/min



Classic Lux Succión

Robusta y económica

Pistola aerográfica de succión, ligera, versátil y de bajo consumo de aire. Sistema de pintado convencional.

Reguladores de abanico, pintura y regulador de caudal de aire.

Depósito de gran capacidad. Anclaje con brida, tapa antigoteo y junta de cierre.



DATOS TÉCNICOS

- > Depósito de 1L. con filtro de producto
- > Consumo de aire: 240 L/min. a 3,5 bar
- > Peso en vacío: 870 g

Código	Versión
10120701	1.60 [21] Acabados general
10120702	1.80 [21] Imprimaciones, fondos

Código	Versión
20121101	1.60 [38] Acabados industriales Imprimaciones
20121102	1.80 [39] Imprimaciones



Catálogo 2012

Programa II Media Producción

Pistolas Succión

472 Pro y 3300 New Press

472 Pro

Nuevo Cuerpo, óptima ergonomía

Bajísimo consumo de aire

Baja niebla

Código	Versión
10130102	472 Pro

Pistola presurizada con boquilla de mezcla interna que permite trabajar con un bajísimo consumo -sólo 65 L/min- y muy baja presión -1-2 bar-.

Está diseñada para aplicaciones multiuso, consiguiendo siempre la mejor calidad de acabado incluso con productos de alta viscosidad.

Sistema de pulverización de mezcla interna en sus dos boquillas de aire.

Ideal para productos de 1 componente.

Nuevas boquillas con una perfecta uniformidad y calidad de abanico: chorro plano y chorro redondo.



DATOS TÉCNICOS

- > Presión máxima 3,5 bar
- > Presión recomendada trabajo 1 - 2 bar
- > Depósito 600 c.c.



Código	Versión
10610102	Equipo: compresor 777 + 472 Pro

Válida para trabajar incluso con pequeños compresores de membrana, tipo SAGOLA 777. Este equipo completo, por su ligereza y tamaño, le permitirá trabajar en cualquier lugar sin necesidad de transportar grandes compresores.

3300 New Press

Cuerpo teflonado para facilitar su limpieza



Pistola aerográfica con depósito presurizado, ideal para la aplicación de productos de media-alta viscosidad.

Múltiples reguladores (abanico, caudal, producto).

Combinaciones:

- > **2.0 (27):** aplicación de pinturas multicolor en construcción. Muy bajo consumo de aire
- > **2.0 (64):** aplicación de efectos con texturizados en industria

Código	Versión
10151511	Press presión 2.00 (27)
10151512	Press presión 2.00 (64)





3300 Pro Presión y Classic Lux Presión

3300 Pro Presión

Versátil

Cubre múltiples necesidades de aplicación

Ligera y robusta

Alto rendimiento. Alta velocidad de aplicación.
 Gran tamaño de abanico.

Aplicación de esmaltes, barnices, imprimaciones y fondos.

Picos y agujas en acero inoxidable.

Boquillas HVLP y EPA que cumplen con las normativas sobre emisiones. Disminuyen la niebla y ahorran pintura. Paso de 1.00 - 1.80.



3300
PRO

Sistema **HVLP**
 72% Transferencia
HVLP
 Mínima niebla

Sistema **EPA**
 65% Transferencia
EPA
 Bajo consumo de aire

Código	Versión	Aplicación
10152201	1.00 HVLP	Acabados, tintes
10152202	1.20 HVLP	Acabados general
10152203	1.40 HVLP	Imprimaciones, fondos
10152204	1.00 EPA	Acabados, alta calidad
10152205	1.20 EPA	Acabados general
10152206	1.40 EPA	Imprimaciones

* Consultar pasos especiales

DATOS TÉCNICOS

- > Dimensiones: 18 x 17,5 x 40 cm
- > Entrada producto: 3/8" M BSPP
- > Entrada aire: 1/4" M BSPP
- > Consumo aire EPA: 240 L/min
- > Consumo aire HVLP: 380 L/min
- > Peso: 478 g



Classic Lux Presión

Bajo consumo de aire.

Pistola ligera y versátil.

Pico de fluido y aguja en acero inoxidable.

Conector rápido.

Consumo de aire: 350 L/min. a 3,5 bar.



Código

56418417

REGULADOR de caudal de aire opcional



Código	Versión	Aplicación
20151201	1.40[21]	Esmaltes, fondos
20151202	1.80[21]	Imprimaciones, plásticos
20151203	1.80[27]	Multicolores





Catálogo 2012

Programa II Media Producción

Turbinas y Pistolas eléctricas

Turbo 3000 y Turbo 1000

Turbo 3000

Alto rendimiento

Máxima calidad

Gran tamaño de abanico

Aguja y pico de acero inox

Turbina de tres etapas



Equipo HVLP Autónomo de alto rendimiento.

Mínima niebla.

Equipo Turbina autónomo, recomendado para la aplicación de tintes, lacas, esmaltes, barnices, imprimaciones, texturizados, efecto forja.

Ideal para trabajos de pintado en obras y montajes.

Pistola metálica con regulador de abanico y producto.

Depósito con válvula antiretorno, cierre con brida y tapa antigoteo.

Doble filtro de aire desmontable.

Código	Versión
30640101	Equipo completo

Código	Versión
30060001	Consumible: Kit filtro turbina 6 uds

Combinaciones Pistola SAGOLA 455



Código	Versión	Aplicación
10110501	1.40 [80]	Acabados, fondos, imprimaciones
10110502	1.00 [80]	Acabados. alto brillo, tintes
10110503	1.20 [80]	Acabados general
10110505	1.80 [80]	Productos viscosos. Imprimaciones, plásticos
10110506	2.20 [80]	Texturizados. Efecto forja

DATOS TÉCNICOS

- > Motor eléctrico: corriente continua
- > Potencia: 1,8 CV
- > Consumo motor: 6,1 Amp.
- > Caudal libre: 32,7 L/seg
- > Presión máxima: 0,3 bar
- > Peso: 12 kg
- > Transferencia: 75%



Turbo 1000



Equipo HVLP Autónomo profesional.

Mínima niebla.

Equipo turbina válido para todo tipo de pinturas, acabados, imprimaciones, multicolores (incluye dos combinaciones de pico de fluido de serie).

Porta pistolas, recoge cable, porta accesorios.

Incorpora filtro de aire desmontable.



DATOS TÉCNICOS

- > Monofásica: 220 V
- > Potencia: 1000 w
- > Máx. presión aire: 0,28 bar
- > Peso: 5,2 Kg

Código	Versión
40000299	Standard
40000318	Depósito Aluminio

Código	Versión
49000245	Pistola depósito plástico
49000312	Pistola depósito Aluminio



Turbina Junior, Classic Electric y Junior Electric

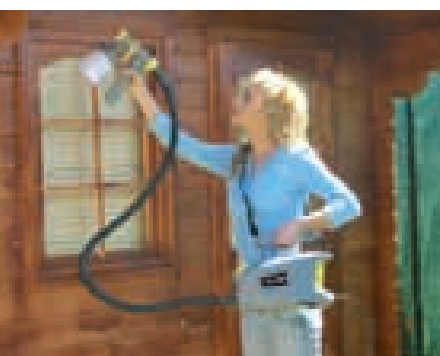
Turbina Junior

Aire caliente y sistema HVLP
(baja niebla)

Filtro de aspiración de aire

Compacta, ligera y
portátil (asa y correa)

Aire seco y exento de aceite



Código

40000217



Turbina de bricolaje de sencillo manejo, útil para el pintado de:
marcos, puertas, ventanas, radiadores, verjas, sillas, mesas...

La generación de aire caliente, permite trabajar con bajo nivel de dilución en las pinturas y un secado más rápido de estas.

DATOS TÉCNICOS

- > Monofásica 220 V
- > Potencia 370 w
- > Tipos de pulverización: en abanico (máx. 210 mm) y en chorro en redondo (máx. 55 mm)
- > Pico de fluido: 1.80 mm
- > Depósito 700 ml

Classic Electric

Código

25350101



Pistola eléctrica profesional. Alto rendimiento y robustez. Fácil desmontaje en zona de producto.

DATOS TÉCNICOS

- > Pistola eléctrica con cable de 2,5 m. de longitud
- > Proyecta 250 g/min
- > Peso: 700 g
- > Capacidad del depósito: 0,75 L
- > Tensión eléctrica: 220 V/50 Hz
- > Potencia: 60 w



Junior Electric

Código

40000292

Pistola Eléctrica de bricolaje.

Valida para pinturas al agua y al disolvente.

DATOS TÉCNICOS

- > Potencia: 60 w
- > Capacidad de depósito 600 c.c.
- > Proyecta 250 g/min





INDUSTRIA

MADERA

FERRERÍA
METAL

DECORACIÓN

BRICOLAJE



Pistola para retoques. Aerógrafos

Desde SAGOLA tenemos siempre muy en cuenta la importancia de los pequeños detalles en el pintado industrial. Por ello ofrecemos una completa gama de pequeñas pistolas y aerógrafos, capaces de cubrir todas las necesidades de:

- > Retoque de piezas.
- > Difuminados.
- > Diseño aerográfico.
- > Marcaje de piezas.

Incluyendo además una interesante gama para el bricolaje y la iniciación a la aerografía.





Retques y Aerografía

Premium 475 y 474

Premium 475

Soluciones de precisión para los pequeños detalles y retoques

Altísima calidad de Atomización

Cuerpo muy ligero de aluminio inyectado.

Código	Versión
20140801	0.50 [05]
20140802	0.80 [05]
20140803	1.00 [10]
20140804	0.50 [R5]

Pistola aerográfica de gravedad que, por sus reducidas dimensiones, es ideal para realizar difuminados, pequeños retoques y/o pintado de pequeñas piezas.

Incorpora depósito de 125 c.c., de alta calidad y filtro de pintura.



Boquilla R5

Gran variedad de pasos y soluciones

Boquilla especial R5: para obtener la máxima precisión en los difuminados más pequeños. Definición y regulación similar a un aerógrafo. Pasos 0,5 mm.

Boquilla 05: difuminados y retoques con gran calidad de atomización. Pasos 0,5 y 0,8 mm.

Boquilla 10: rápida y versátil. Metalizados y barnices. Pasos 1.0 mm.



DATOS TÉCNICOS

- > Peso con depósito: 330 g
- > Racor de entrada de aire 1/4" macho
- > Presión máxima de diseño: 8 bar
- > Incorpora filtro pintura 100 mallas
- > Presión máxima de entrada recomendada (presión de trabajo): 2.0 - 3.0 bar
- > Consumo de aire (a 3.0 bar entrada):
 - Boq. 05 : 100 L / min
 - Boq. 10 : 110 L / min
 - Boq. R5: 45 L / min



474

Incorpora regulador de caudal de aire

Código	Versión
10151701	0.8
10151702	1.0

La 474 es una pistola económica para retoques. Pintado de zonas pequeñas. Marcaje de piezas.

DATOS TÉCNICOS

- > Peso con depósito: 325 g
- > Racor de entrada de aire 1/4" macho
- > Presión máxima de diseño: 7 bar
- > Depósito 120 c.c.



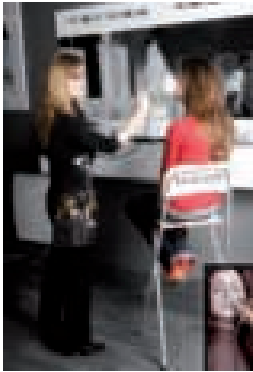
Premium 100 Gravedad y Premium 150 Succión

Premium 100 Gravedad

Pico ultrafino: 0,3 mm

Máxima precisión

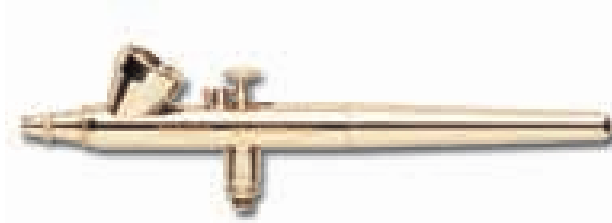
Código	Versión
25420101	0.3 (XF)



Aerógrafo profesional de doble efecto. La máxima expresión de la precisión. Difuminados, diseño alta precisión, artes gráficas,...

Destaca por su paso ultrafino, su alta calidad de atomización y su sistema de extrema precisión en la regulación de pintura.

Máxima precisión.



Incorpora manguera código 56414205



Premium 150 Succión

Pico fino: 0,5 mm

Máxima robustez

Código	Versión
25410101	0.5 (IL)

Aerógrafo profesional de doble efecto con completo Kit de accesorios. Difuminados, diseño alta precisión, artes gráficas,...

Su versatilidad, robustez, máxima calidad de atomización y equipamiento hacen del aerógrafo Premium 150 una herramienta básica en el profesional de la carrocería.

Fabricado para altos ritmos de trabajo.

Alta precisión. Alto rendimiento.

Equipado con accesorios de alta calidad

- > 2 depósitos de succión con tapa.
- > Copa de gravedad.
- > Soporte de pared.
- > Llave de desmontaje.



Se sirve en un práctico maletín





Retoques y Aerografía

Premium 350 Succión, Junior 140 y Junior 340

Premium 350 Succión

Ideal para sectores como la Cerámica

Incluye manguera trenzada

Código	Versión
25410102	0.5 (II)

Aerógrafo profesional de efecto simple.

Máxima calidad en materiales.

Robusto, mínimo desgaste y mantenimiento.



Junior 140

Paso medio: 0,8 mm

Código	Versión
25410104	Standard

Aerógrafo de iniciación de doble efecto en el mundo del difuminado y diseño en la carrocería.

Se sirve con completo equipamiento de accesorios.

Incluye manguera de aire.



Junior 340

Código	Versión
25410103	Standard

Aerógrafo de iniciación de efecto simple.

Se sirve con completo maletín de accesorios.

Incluye manguera de aire.



Premium 3800

Retoques y Aerografía

Premium 3800

Equipamiento completo de diseño aerográfico

Código

25410502



Los dos productos estrella de la gama SAGOLA para el profesional de la aerografía con todos sus accesorios se unen en un práctico maletín.

Equipado con accesorios de alta calidad

- > Pistola PREMIUM 475 R5/0,5 con accesorios (pico de fluido 1 mm., boquilla de aire, conexión rápida, aguja de fluido y llave accesorio).
- > Aerógrafo PREMIUM 150 con copa de color, llave, soporte y dos depósitos completos.
- > Manguera trenzada de aire de alta calidad para aerógrafos.



Premium Silence

Compresor Profesional insonorizado para trabajos de aerografía

Sin aceite. Aire limpio y seco

Código

20610703

Compresor de baja sonoridad. Incluye conjunto purificador - regulador de aire y doble manómetro de presión.

DATOS TÉCNICOS

- > Aire desplazado: 65 L/min
- > Tensión eléctrica: 240 V/50 Hz Monofásico
- > Potencia: 180 w
- > Nivel acústico: 48 dB
- > Presión máxima: 3 bar
- > Depósito de reserva de aire de 2,5 L, y presostato (parada automática)
- > Sistema de membrana
- > Monoblock





Junior Hobby

Código

25410201

Aerógrafo de iniciación.

Efecto simple, mezcla externa.

Alta calidad de materiales.



Junior Start

Código

40000240

Aerógrafo básico de iniciación.

Efecto simple, mezcla externa.

Incluye manguera de aire.



ACCESORIOS Aerógrafos

Aerógrafo Clean 3NI

Recipiente para limpieza de aerógrafos.

Código

40000241



Manguera de alta calidad para aerógrafos

Código

56414205



Racor de adaptación para compresores

Código

56418032

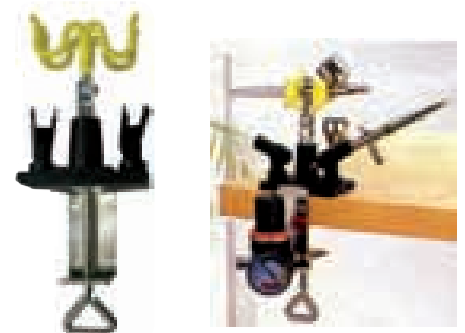


Soporte Multiaerógrafos

Soporte de mesa para aerógrafos.

Código

40000242



Depósitos (Premium 150/350)

Código	Versión
52810201	jarra 22 c.c.
52810202	jarra 61 c.c.
52810001	Copa de color 7 c.c.

Subconjunto cabezal (Premium 150/350)

Código	Versión
56411303	Cabezal "XF"
56411302	Cabezal "IL"
56411301	Cabezal "HD"

Subconjunto aguja (Premium 150/350)

Código	Versión
50310206	Aguja "XF"
50310205	Aguja "IL"
50310204	Aguja "HD"

Filtro de aire

Código
53610405



Pistolas para pinturas rugosas

- > Pinturas muy viscosas.
 - > Gotelé.
- > Pastas Pétreas.
- > Pastas japonesas.
- > Piedra líquida.
 - > Slurry

Picos de fluido altos (hasta 8 mm.), pasos de pintura de grandes dimensiones y la máxima exigencia de robustez son las bases que marcamos en SAGOLA para dar respuesta a esta gama de pistolas.



Pistolas para pinturas rugosas

Premium 429 N y Classic Gotelé Gravedad

Premium 429 N

Con válvula de cierre entrada de aire

Sistema antiatasco de producto

Código	Versión	Aplicación
10140201	4,5 - 6 - 8	Pétreas, gotelé, productos viscosos



Gotelé



Pétreas



Pasta Japonesa



KITS especial pintado para techos

Código
56418068

Pistola de gravedad.

Reguladores de producto y caudal de aire.

Depósito con asa de 5L., de alta calidad y con tapa desmontable para limpieza.

Incorpora boquillas de 4'5, 6 y 8 mm.

Sistema fijador del gatillo que facilita un uso continuado.

Revestimiento antiadherente en el cuerpo de la pistola para facilitar su limpieza.

Consumo de aire: 170 L./min. a 3,5 bar.

Recomendaciones de uso: Utilice compresores de membrana y caudal de aire continuo para la aplicación de productos de decoración (gotelé, pastas y productos densos).

KITS especiales Boquilla + Aguja

Código	Versión
56418065	Kit gotelé 3 mm.
56418066	Kit pastas japonesas
56418067	Kit piedra líquida



Classic Gotelé Gravedad

Con válvula de cierre entrada de aire

Código	Versión	Aplicación
10140202	Standard	Pétreas, gotelé, productos viscosos

Reguladores de producto y caudal de aire.

Con válvula de cierre entrada de aire.

Incorpora boquillas de 4.5, 6 y 8 mm.

Depósito 5L. con asa.



4001 Gotelé Presión y 4022

Pistolas para pinturas rugosas

4001 Gotelé Presión

Robustez y mínimo mantenimiento



Lisos, alta viscosidad



Gotelés y Pastas



Pastas pétreas y Slurry

Pistola de gotelé de alto rendimiento.

Pico de fluido y aguja en acero inoxidable, para utilizar con productos en base agua.

Gran precisión en regulación de la gota.

Consumo de aire: 200 L./min. a 3,5 bar.

Código	Versión	Aplicación
20150701	2.80[2.8B]	Gotelé medio, prod. viscosos
20150702	2.20[2.2B]	Gotelé fino
20150703	3.20[3.2B]	Gotelé grueso, pétreas finas

Calderines recomendados



Classic 30 Inox



Premium 30



4022



Gotelés y Pastas

Pistola de gotelé.

Incorpora racor de producto para brida y para rosca 3/4".

Pico de fluido y aguja en acero inoxidable.

Consumo de aire: 200 L/min. a 3'5 bar.

Código	Versión	Aplicación
10151601	2.8	Gotelé
10151602	3.2	Gotelé grueso





Pistolas para pinturas lisas

Premium 419 y Premium 499

Premium 419

Ideal pastas pétreas



Götelé y Pastas



Pastas pétreas y Slurry

Pistola especial para pastas pétreas con válvula de cierre entrada de aire. Incorpora boquillas de 4.5, 6 y 8 mm.

Sistema fijador del gatillo que facilita un uso continuado.

Revestimiento antiadherente en el cuerpo de la pistola para facilitar su limpieza.

Consumo de aire: 90 L/min. a 2 bar.

Código	Versión	Aplicación
20151001	4.5 - 6 - 8	Pétreas

Calderines recomendados



Premium 30



Premium 60



Premium 499

Cuerpo anodizado



Götelé y Pastas



Pastas pétreas y Slurry

Pistola de presión para gran producción ideal para gotelé y pastas pétreas con alto contenido en sílice.

Regulador de caudal y válvula de paso de aire. Válvula de paso de producto.

Consumo de aire a 2 bar; 105 L/min.

Código	Versión	Aplicación
20151301	4.5 - 6 - 8	Pétreas

Calderines recomendados



Premium 30



Premium 60

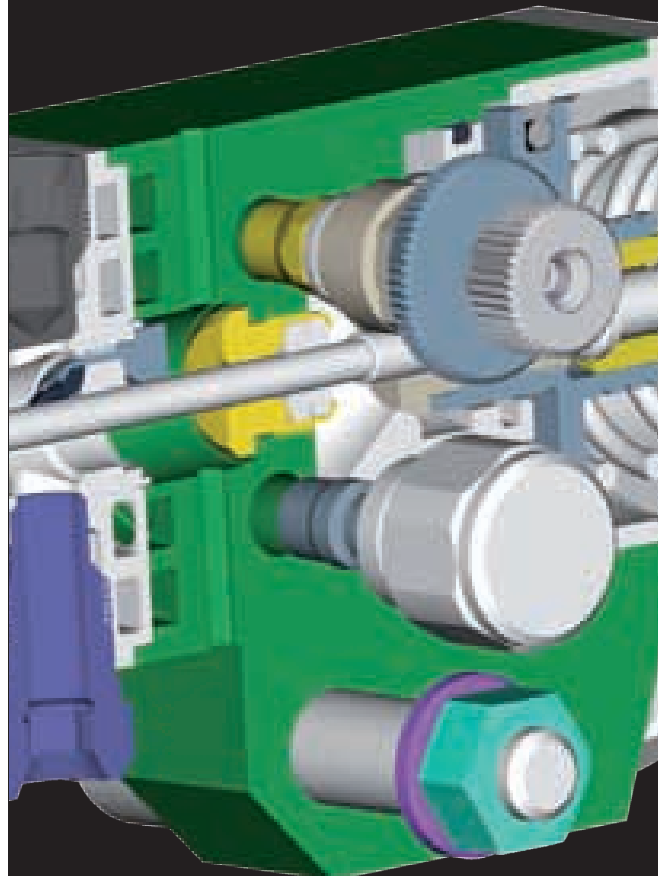
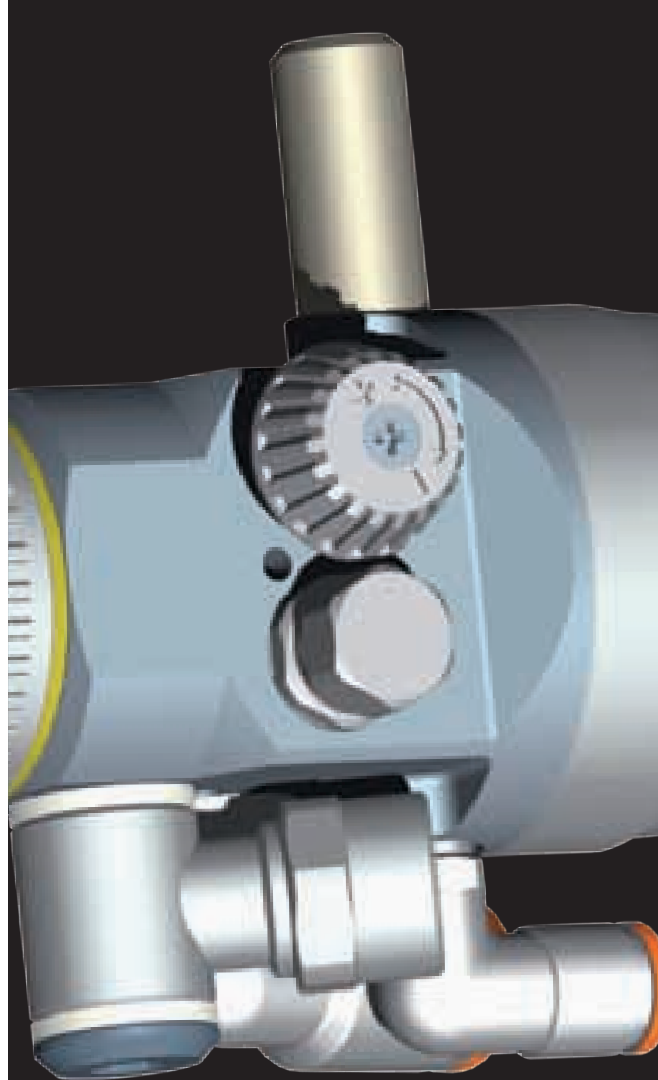




Pistolas Automáticas

- > **Soluciones personalizadas** a cada producto y proceso de pulverización.
- > **Productividad** máxima.
- > **Rendimiento** óptimo.
 - > Mínima niebla.
 - > Fácil limpieza.
 - > Máxima **robustez**.
- > **Mínimo mantenimiento**.

Estos son los puntos de partida a la hora de diseñar cada una de nuestras pistolas SAGOLA Automáticas.



Pistolas automáticas

Serie V

Nueva gama de pistolas automáticas

Perfección en la regulación

Nuevo sistema de amarre y guiado

La nueva serie de pistolas automáticas, la SERIE V, ha sido diseñada y fabricada para la realización de trabajos de máxima calidad. Esta nueva familia de pistolas está orientada a la aplicación de una gran variedad de productos, incluso productos corrosivos y abrasivos.

Por su diseño, está preparada para la pulverización de productos en base disolvente y en base agua. Su construcción se caracteriza por tener muy pocas piezas de mantenimiento, lo que la convierte en un equipo muy fiable que no dejará su línea de producción parada.

Versiones

Esta nueva gama abarca todos los sistemas de pulverización conocidos: MEDIA PRESIÓN, HVLP, EPA y MIXTO.

Cada una de ellas está disponible en múltiples versiones: especial productos corrosivos, productos abrasivos, especial robot, etc.

En definitiva, esta nueva gama de pistolas cubrirá todas las necesidades de su línea de pintado.

**INNOVACIÓN + TECNOLOGÍA + PRESTACIONES =
MÁXIMO RENDIMIENTO + MÍNIMO MANTENIMIENTO**

Perfección en la regulación

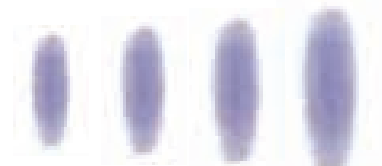


Grandes ventajas

La nueva línea de pistolas SERIE V incorpora un nuevo sistema de regulación que nos permitirá conseguir lo mejores acabados y los mayores rendimientos en cualquier tipo de aplicación y con cualquier tipo de producto.

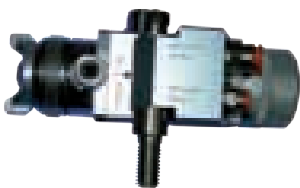
Regulador de amplitud de abanico

Este regulador nos permitirá regular el tamaño del abanico (de aire de pulverización).



Regulador de control de abanico

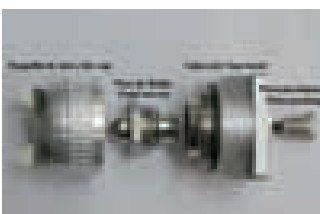
Este regulador controla la cantidad y distribución de aire entre las orejetas y los agujeros centrales, lo que nos permitirá conseguir una perfecta distribución en el abanico independientemente del tipo y viscosidad del producto.



Prensaestopas de pintura de una sola pieza en inox sin juntas manipulables.

Regulador de producto con dial libre para poder regular fácilmente todas las pistolas de línea desde un mínimo punto de partida.

Cámara de producto desmontable y separada de la zona neumática con cuatro orificios de detección de fugas.



Nuevo sistema de amarre y guiado

Este nuevo sistema le permitirá montar y desmontar la pistola en su lugar de trabajo siempre en la misma posición.



De este modo, el tiempo de ajustes de la pistola en su puesto de trabajo se elimina por completo.



Pistolas automáticas

V4 y V5 HVLP



Versión Robot



Versión Standard
modelo especial
abrasivos

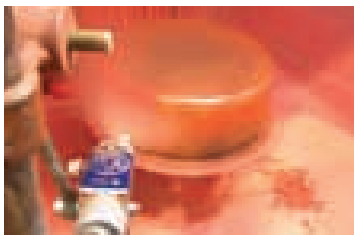
V4

Máxima velocidad de aplicación

Permite trabajar con altos caudales de pintura

Versiones en Inox para productos abrasivos y corrosivos

*Consultar CÓDIGOS en página 52



Pistola de gran producción englobada dentro del aerográfico convencional. Incorpora doble regulador de abanico y regulador de producto.

En la versión standard, los picos y agujas son de acero inoxidable.

Aplicaciones

- > Para trabajos que requieren alta cadencia de ciclos de apertura y cierre. Óptimas para instalar en robots y máquinas especiales.
- > Versiones para productos altamente corrosivos y abrasivos (con aguja en Carburo de Tungsteno).
- > Especial alta velocidad y máxima calidad de acabados.



Versión Robot

V5

Máxima reducción de consumo de material y de niebla

Alta velocidad de aplicación

Versiones en Inox para productos corrosivos y abrasivos

*Consultar CÓDIGOS en página 52

La herramienta ideal para aquellos que necesitan una gran velocidad de aplicación con una reducción importante del consumo de producto. Con ella se obtiene una reducción de niebla de pulverización así como de contaminación, suciedad y ruidos, mejorando las condiciones de trabajo.

Pistola de gran producción que incorpora doble regulador de abanico, regulador de producto, picos y agujas en acero inoxidable en su versión standard.

Aplicaciones

- > Para trabajos que requieren alta cadencia de ciclos de apertura y cierre. Óptimas para instalar en robots y máquinas especiales.

Sectores de Aplicación

Industria del Metal · Industria del Plástico · Industria del Automóvil · Cerámica

DATOS TÉCNICOS

- > Dimensiones: 164 x 45 x 104 mm
- > Peso: 785 g
- > Consumo de aire: 350-400 L/min



Versión Standard

- > Versiones para productos altamente corrosivos y abrasivos (con aguja en Carburo de Tungsteno).
- > Trabajos donde se necesite reducir niebla y mejorar las condiciones de trabajo.
- > Para conseguir una reducción drástica de consumo de material.

Sectores de Aplicación

Industria del Mueble · Industria del Automóvil · Industria del Plástico · Cerámica · Textil · Curtidos

DATOS TÉCNICOS

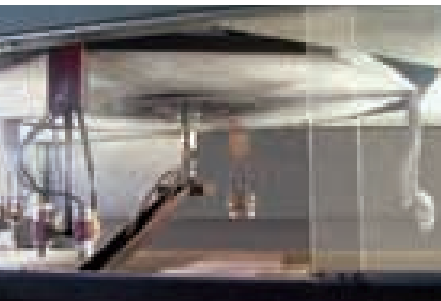
- > Presión de pulverización en boquilla: 0, 68 bar
- > Dimensiones: 164 x 45 x 104 mm
- > Peso: 785 g
- > Consumo de aire: 500-600 L/min





Pistolas automáticas

V6 EPA y V7/Mix



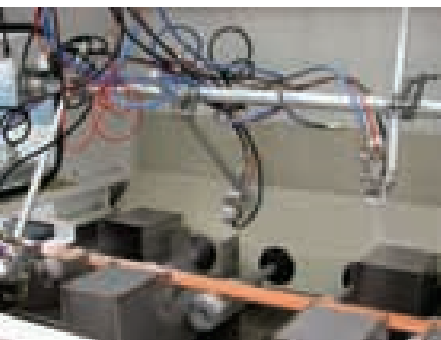
V6

Máxima calidad de acabados con productos base agua y disolvente

Reducción de nieblas y de consumo de material

Bajo consumo de aire y trabajo a muy bajas presiones

*Consultar CÓDIGOS en página 52



V7/ Mix

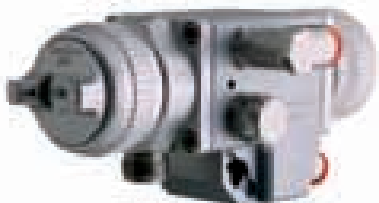
Gran producción, baja contaminación

Máxima velocidad de aplicación

Sistema Mixto, alta presión pintura 30-150 bar

Baja presión aire 0,5-2 bar.

*Consultar CÓDIGOS en página 52



Versión Robot

Sistema de pulverización EPA con una transferencia mínima de producto del 65%.

Ahorro de material, reducción de nieblas.

Picos y agujas en acero inoxidable, regulador de producto, doble regulador de abanico,...

Aplicaciones

- > Para trabajos que requieren alta cadencia de ciclos de apertura y cierre. Óptimas para instalar en robots y máquinas especiales.
- > Versiones para productos altamente corrosivos y abrasivos (con aguja en Carburo de Tungsteno).



Versión Robot

SAGOLA V7 Mix es una pistola de gran producción y baja contaminación. Cierre de producto en Carburo de Tungsteno.

Incorpora: filtro de entrada de producto, racores de aire de entrada orientables, doble regulador de abanico y accesorios de limpieza y mantenimiento.

Aplicaciones

- > Para trabajos que requieren alta cadencia de ciclos de apertura y cierre. Óptimas para instalar en robots y máquinas especiales.
- > Trabajos donde se necesite reducir niebla y mejorar las condiciones de trabajo.



Versión Standard

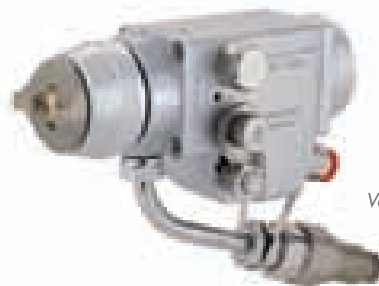
- > Trabajos donde se necesite reducir niebla y mejorar las condiciones de trabajo.
- > Para conseguir una reducción drástica de consumo de material.
- > Para aquellas aplicaciones en las que se necesite una calidad de acabado máximo.

Sectores de Aplicación

Industria del Mueble · Industria del Automóvil · Industria del Plástico · Textil · Curtidos

DATOS TÉCNICOS

- > Dimensiones: 164 x 45 x 104 mm
- > Peso: 785 g
- > Consumo de aire: 380 L/min



Versión Standard

- > Para conseguir una reducción drástica de consumo de material.
- > Pulverización de lacas, barnices, pinturas ultravioletas, etc.

Sectores de Aplicación

Industria del Mueble · Ind. del Metal · Ind. del Plástico

DATOS TÉCNICOS





- > Presión de trabajo: 30/100 bar
- > Presión mínima de accionamiento: 3,5 bar
- > Dimensiones: 164 x 45 x 104 mm
- > Peso: 945 g
- > Consumo de aire: 150 L/min





Serie V Pistolas automáticas

Cualquier modelo de la Serie V puede personalizarse en función de las necesidades de aplicación. En esta tabla vemos las versiones estándar y distintas combinaciones opcionales de pico y aguja con boquilla y sus características fundamentales. El orden de los datos se establece de la siguiente manera:

									
Características		V4 Standard	V5 HVLP	V6 EPA	V7 MIX				
Standard	Cabezal aluminio Pico y aguja Inoxidables	10250802	1.00/ 765	10210401	0.80/ 500*	10280101	0.80/ 380	35230101	13/ 40/ 3
		10250803	1.00/ 777*	10210402	0.80/ 600	10280102	1.00/ 380*		
		10250806	1.20/ 765	10210403	1.00/ 500*	10280103	1.20/ 380*		
		10250807	1.20/ 777	10210404	1.00/ 600*	10280104	1.40/ 380*		
		10250808	1.20/ 797*	10210405	1.20/ 500*				
		10250810	1.40/ 765	10210406	1.20/ 600*				
			10210407	1.40/ 600					
Productos Corrosivos	Cabezal Inoxidable Pico y aguja Inoxidables	10250820	1.40/ 20	10210408	0.80/ 500	10280107	1.20/ 380*		
		10250821	1.40/ 765*	10210410	1.00/ 500*				
		10250822	1.80/ 20	10210413	1.20/ 600				
Productos Abrasivos	Cabezal Inoxidable Pico y aguja en Carburo de Tungsteno	10250826	1.40/ 78	10210417	1.20/ 600	10280110	1.40/ 380		
		10250828	1.80/ 67*	10210418	1.40/ 600*				
		10250829	2.20/ 64*						
		10250830	2.80/ 62						
Standard Robot	Cabezal aluminio Pico y aguja Inoxidables Robot	10250832	1.00/ 765	10210419	0.80/ 500*	10280111	0.80/ 380		
		10250833	1.00/ 777*	10210420	0.80/ 600	10280112	1.00/ 380*		
		10250836	1.20/ 765	10210421	1.00/ 500*	10280113	1.20/ 380*	35230102	13/ 40/ 3
		10250837	1.20/ 777	10210422	1.00/ 600*	10280114	1.40/ 380*		
		10250838	1.20/ 797*	10210423	1.20/ 500*				
		10250840	1.40/ 765*	10210424	1.20/ 600*				
			10210425	1.40/ 600					
Productos Corrosivos Robot	Cabezal Inoxidable Pico y aguja Inoxidables Robot	10250850	1.40/ 20	10210426	0.80/ 500	10280117	1.20/ 380		
		10250851	1.40/ 765*	10210428	1.00/ 500*				
		10250852	1.80/ 20	10210431	1.20/ 600				
Productos Abrasivos Robot	Cabezal Inoxidable Pico y aguja en Carburo de Tungsteno Robot	10250856	1.40/ 78	10210435	1.20/ 600	10280120	1.40/ 380		
		10250858	1.80/ 67*	10210436	1.40/ 600				
		10250859	2.20/ 64*						
		10250860	2.80/ 62						

GUÍAS APLICACIÓN PRODUCTOS

	V4 Standard	V5 HVLP	V6 EPA	V7 MIX
Productos fluidos. Tintes en madera, textil, curtidos, teflón	1.0 (765)	0.8 (8500) 0.8 (600) 1.0 (500)	0.8 (380) 1.0 (380)	
Especial acabados bicapa - Metalizados, perlados, industria del automóvil, plásticos	1.0 (777) 1.2 (777)	0.8 (500) 1.0 (600) 1.2 (600)	1.0 (380) 1.2 (380)	
Especial acabados HS, monocapas y lacas HS. Ind. automóvil, plásticos, madera	1.0 (797) 1.2 (797)	1.0 (500) 1.2 (600)	1.2 (380)	0.009 /3 0.001/3
Acabados en general - Esmaltes, barnices Industria de la madera, metal	1.2 (765) 1.4 (765) 1.2 (777)	1.0 (500) 1.2 (500) 1.2 (600)	1.0 (380) 1.2 (380)	0.009 /3 0.011 /3 0.013 /3
Imprimitaciones, fondos, tapaporos, aparejos Industria de la madera, metal	1.2 (765) 1.4 (765)	1.2 (500) 1.2 (600)	1.2 (8380) 1.4 (380)	0.013/3 0.015 /3
Productos abrasivos - Esmaltes cerámicos - Esmaltes vitrificables - Industria, cerámica, vitrocerámica	1.4 (78) CT. 1.8 (67) CT. 2.2 (64) CT. 2.8 (62) CT	1.2 (500) CT. 1.2 (600) CT. 1.4 (600) CT	1.4 (380) CT.	0.018 /3
Colas, adhesivos	1.2 (20) 1.4 (20) 1.8 (20)	1.2 (500) 1.4 (600)	1.4 (380)	

*Versión standard (resto opcionales).

Mini V y V3



Mini V

Con válvula interna

Pistola automática de dimensiones reducidas de gran precisión.

Pasos 0,8 - 130 mm.

Sistema de pulverización mini Xtreme.

Reguladores de producto, tamaño abanico y perfil de abanico.

Ideal para pintado de piezas pequeñas y maquinaria con espacios reducidos.

Boquillas HVLP y EPA. Alta transferencia.

DATOS TÉCNICOS

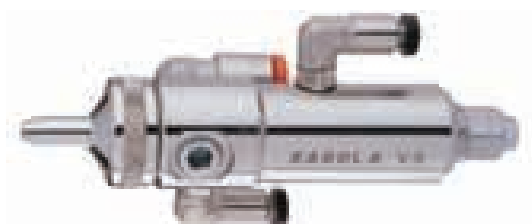
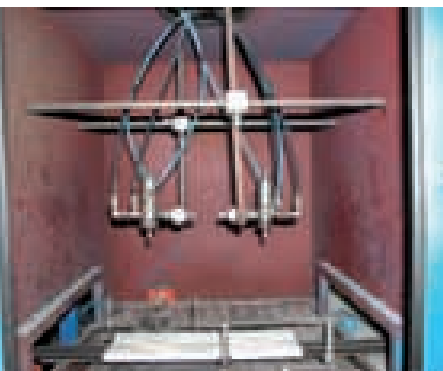
- > Peso: 216 g
- > Dimensiones: 32 x 50 x 90 mm
- > Entrada producto: 1/8"
- > Entrada pulverización: \varnothing 8mm
- > Entrada pilotaje: \varnothing 4mm
- > Consumo aire:
 - Mini HVLP: 310 l/min
 - Mlni EPA: 200 l/min



Código

Versión

10210208	0.5 [Mini HVLP]
10210201	0.8 [Mini HVLP]
10210202	1.0 [Mini HVLP]
10210203	1.2 [Mini HVLP]
10210205	1.4 [Mini HVLP]



V3

Especial marcaje

Pintado líneas

Señalización de puntos

La V3 está indicada para un pulverizado muy delicado. Su apertura y cierre de material se produce en décimas de segundo.

Diseñada para el marcaje de piezas sin ningún tipo de contacto.

Boquilla y pico especial de 0,5 mm de chorro redondo con una altísima precisión en la regulación de caudal.

DATOS TÉCNICOS

- > Dimensiones: 27 x 27 x 99 mm
- > Consumo de aire: 45 L/min
- > Presión pilotaje: 6 bar
- > Boquilla aire: R5 (especial chorro redondo)
- > Entrada producto: racor orientable para tubo semirígido de 4 mm
- > Entrada pilotaje: racor orientable para tubo semirígido de 4 mm
- > Entrada aire: racor orientable para tubo semirígido de 8 mm
- > Regulador de caudal de pintura



Código

10259001

450 A HVLP y 4200 A EPA



450 A HVLP

Gran Ahorro de Producto

Disponible versión para alta producción

Código	Versión	Aplicación
10210303	1.00 [500]	Productos fluidos, tintes, metalizados
10210304	1.20 [500]	Acabados, Imprimaciones, fondos. Metal, Madera.
10210307	1.20 [600]	Alta velocidad de aplicación
10210310	1.40 [3030]	Imprimaciones, altos micrajes, bajo grado de niebla

Pistola automática de sistema HVLP, que cumple las más estrictas normativas medioambientales y con una transferencia superior al 72%.

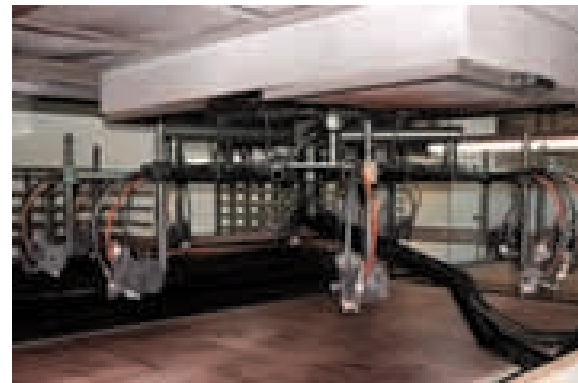
Construida especialmente para sistemas automáticos donde se requieren una alta cadencia de ciclos de apertura y cierre.

Está recomendada para aquellas aplicaciones donde se requiera una reducción de niebla considerable.

Larga vida y un bajo coste de mantenimiento.

Sectores de Aplicación

Mueble - Plástico - Automóvil - Cerámica



DATOS TÉCNICOS

- > Consumo de aire : 540 L/min. (500), 600 L/min. (600), 400 L/min. (3030)
- > Presión de pulverización en boquilla: 0,68 bar
- > Presión pilotaje: min. 4 bar
- > Dimensiones: 152 x 83 x 73 mm
- > Peso: 710 g



4200 A EPA

Menor consumo de aire que las pistolas convencionales

Código	Versión	Aplicación
10250701	1.00 [380]	Acabados de alta calidad
10250702	1.20 [380]	Acabados, Imprimaciones

La 4200A es una pistola automática EPA de gran producción, con un 65% de transferencia mínima.

Tanto el pico y aguja como el prensaestopas de pintura son de acero inoxidable .

Gran calidad de acabado.

Sectores de Aplicación

Mueble - Plástico - Automóvil

DATOS TÉCNICOS

- > Consumo de aire : 380 L/min
- > Presión pilotaje: mín. 4 bar
- > Dimensiones: 152 x 83 x 73 mm
- > Peso: 710 g





Pistolas automáticas

4041, 4041 Mix, 4098 y PSAA 10

4041

Especial acabados

Pistola convencional, ideal para robots y máquinas especiales.

Pasos especiales en carburo de tungsteno para productos abrasivos.

Sectores de Aplicación

Metal - Plástico - Automóvil - Cerámica

Código	Versión	Aplicación
10250305	1.20[765]	Alísima calidad de acabado



DATOS TÉCNICOS

- > Consumo de aire : 370 L/min
- > Dimensiones: 152 x 83 x 73 mm
- > Peso: 710 g



4098

Especial esmaltes cerámicos y abrasivos

Pistola diseñada para la aplicación de productos cerámicos y pinturas abrasivas.

El cierre de producto se realiza con un sistema de membrana. Por sus reducidas dimensiones y peso, se puede instalar en lugares de poco espacio.

Código	Versión
10250601	1.40[765]

DATOS TÉCNICOS

- > Dimensiones: 70 x 90 x 110 mm



4041 Mix

Máxima velocidad de aplicación

Alta presión de pintura (30-150 bar)

Mínima niebla

Pistola automática, sistema Mixto, compacta y robusta.

Cierres en Carburo de Tungsteno.

Sectores de Aplicación

Mueble - Metal

Código
35230401



DATOS TÉCNICOS

- > Consumo de aire : 150 L/min



PSAA 108

Pistola Airless Automática

Pulverización de productos de media alta viscosidad

Cuerpo de Aluminio Anodizado. Accionamiento mediante pilotaje neumático. Cierre en Carburo Tungsteno.

* Se recomiendan CABEZAL Y BOQUILLAS AIRLESS de giro (ver pág. 192)

DATOS TÉCNICOS

- > Presión máxima producto: 400 bar
- > Racor entrada de producto 1/4"



Código

30270101



Pistolas para Aplicaciones diversas

Una amplia gama de **herramientas neumáticas y eléctricas** como **complemento al pintado** y a los talleres industriales:

- > **Kits de accesorios neumáticos.**
 - > **Sopladoras.**
 - > **Petroleadoras.**
 - > **Selladoras.**
- > **Pistolas térmicas.**
 - > **Engrasadoras.**
- > Pistolas para **colas en cordón** y texturizadas.
 - > **Pistolas eléctricas** de pintado.
 - > **Decapadoras** térmicas.





Kit de pistolas y Accesorios

Super Kit y Junior Kit



Súper Kit

Kit profesional completo

Código

20160103

Kit profesional con pistola de pintar con pasos en inox.

Petroleadora con depósito de 1 L.

Inflador de alta resistencia y precisión.

Boquillas metálicas en P1 y S1.

DATOS TÉCNICOS

- > Pistola aerográfica de gravedad: CLASSIC LUX
Ø pico: 1,80. Boquilla (21)
- > Inflador - verificador de inflado: CLASSIC 1
- > Pulverizadora de líquidos: CLASSIC P1
- > Sopladora: CLASSIC S1
- > Llave accesorio



Junior Kit

Kit de bricolaje completo

Código

20160105

Kit de bricolaje. Pintado, pulverización de líquidos, inflado y verificación de presión, manguera y conectores rápidos.

DATOS TÉCNICOS

- > Pistola aerográfica de gravedad: JUNIOR G
- > Sopladora
- > Manguera de aire
- > Petroleadora
- > Inflador



Classic P1, Classic S1, Classic S3, Soplador de bolsillo y 416

Sopladoras y Petroleadoras

Classic P1

Boquilla metálica

Caudal regulable

Código

20340701

Pistola petroleadora, construida en metal.

DATOS TÉCNICOS

- > Depósito de cierre rápido de 1 L
- > Racor de 1/4" macho
- > Consumo de aire: 146 L/min. a 6 bar de presión de aire en la entrada
- > Presión de trabajo: 3 bar - 10 bar
- > Presión máxima: 10 bar
- > Peso: 770 g



Classic S1

Ligera y robusta

Código

20340601

Pistola sopladora, construida en aluminio.

DATOS TÉCNICOS

- > Boquilla metálica
- > Peso: 190 g
- > Racor de 1/4" macho
- > Consumo de aire: 145 (210) L/min. a 6 bar. de presión de aire en la entrada
- > Presión de trabajo: 3 bar - 10 bar
- > Presión máxima: 10 bar



Classic S3

Pistola sopladora de tamaño reducido.

Código

20340801

Homologación: FBC - 9086 A.



Soplador de bolsillo

Clip tipo bolígrafo. Caudal regulable. Conector para enchufe rápido.

Código

40000336



416

Pistola neumática para cartuchos de antigavilla y protección de bajos. Pistola para aplicar cartuchos de insonorizantes normalizados de 1L.

Código

20330401

Boquilla regulable para controlar la cantidad y rugosidad del producto.

DATOS TÉCNICOS

- > Peso en vacío: 520 g
- > Racor de 1/4" macho
- > Consumo de aire: 160 L/min. a 3,5 bar de presión de aire en la entrada
- > Presión de trabajo: 3 bar - 10 bar
- > Presión máxima: 10 bar





Pistola Infladora Classic I Plus, Classic I, Térmica PT2000 y Termómetro digital láser

Pistola infladora Classic I Plus

Código

10310201



Pistola profesional infladora-verificadora de presión.

Fabricada en Aluminio.

Alta robustez y fiabilidad.

DATOS TÉCNICOS

- > Longitud del latiguillo: 0,5 m
- > Presión de trabajo: 0 - 10 bar
- > Protector de manómetro contra impactos
- > Peso: 800 g



Classic I

Código

20310201

Pistola infladora - verificadora de presión.
Protector de manómetro contra impactos.

DATOS TÉCNICOS

- > Longitud del latiguillo: 0,5 m
- > Presión de trabajo: 0 - 10 bar
- > Peso: 800 g



Pistola Térmica PT2000

Código

40000207

Pistola eléctrica para desprender pinturas y esmaltes y moldear con aire caliente.

DATOS TÉCNICOS

- > Potencia: 2000 w
- > Temperatura: 355-550°C
- > Caudal de aire: 300-350 L/min
- > Incluye maletín y diversas boquillas y accesorios para decapado

PT
2000



Termómetro Digital Láser

Sencillo y práctico

Código

40000248

Sencillo y práctico termómetro para poder comprobar de una manera fácil y no destructiva la temperatura real de piezas secadas en cabina e infrarrojos.

Práctico para comprobar los rendimientos óptimos del horno de cabina. Útil para trabajos de chapa, soldadura y mecánica donde se quieran comprobar la temperatura alcanzada por las piezas.

Rango de temperatura: -20 a 320°C.



Selladoras 3910, 3920, 3930 y 3940 Selladoras

Modelo 3910

Regulador de caudal de producto

Incluye regulador de aire entrada

Código

40000233

Neumática selladora para aplicaciones de silicona, masillas y poliuretano en cartuchos.

DATOS TÉCNICOS

- > Cartucho: 320 ml
- > Aplicación en cordón de sellantes y siliconas en botes normalizados de 290 - 320 ml
- > Entrada de aire 1/4"
- > Peso: 540 g / Longitud: 250 mm
- > Presión trabajo: 4 - 6 bar
- > Válvula de descarga que asegura el corte de producto al soltar el gatillo



Selladoras Neumáticas 3:1
Regulador de caudal de producto

Regulador de pulverización para lograr diferentes texturas

Aplicación de sellantes en cordón y pulverizados

Modelo 3920

Cartucho: 290ml - 320ml
Salchicha (bolsas): 300ml - 400ml

Código

40000234

Selladoras neumáticas 3:1 (modelo 3920, 3930 y 3940):

- Aplicación de cartuchos.
- Aplicación de salchichas (bolsas).
- Aplicación de sellantes pulverizados.

DATOS TÉCNICOS

- > Entrada de aire 1/4"
- > Peso: 1200 g / Longitud: 350 - 565 mm
- > Presión trabajo:
 - Cartuchos: 4 - 6 bar
 - Salchichas (bolsas): aprox. 2 bar

Válidas para cartuchos y salchichas (bolsas). Válvula de descarga que asegura el corte de producto al soltar el gatillo. Reguladores de presión de aire y presión de pulverización.



Modelo 3930

Cartucho: 290ml - 400ml
Salchicha (bolsas): 300ml - 500ml

Código

40000235

DATOS TÉCNICOS

- > Entrada de aire 1/4"
- > Peso: 1300 g / Longitud: 380 - 610 mm.
- > Presión trabajo:
 - Cartuchos: 4 - 6 bar
 - Salchichas (bolsas): aprox. 2 bar



Modelo 3940

Cartucho: 290ml - 500ml
Salchicha (bolsas): 300ml - 600ml

Código

40000236

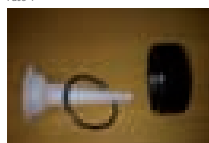
DATOS TÉCNICOS

- > Entrada de aire 1/4"
- > Peso: 1400 g / Longitud: 410 - 640 mm
- > Presión trabajo:
 - Cartuchos: 4 - 6 bar
 - Salchichas (bolsas): aprox. 2 bar



MONTAJE
Junta aplicación salchichas (bolsas)

Paso 1

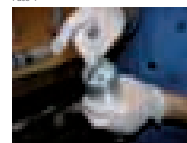


Paso 2

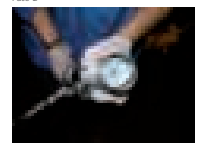


PROCESO DE COLOCACIÓN
de Junta para Aplicación de cartuchos PU en cordón

Paso 1



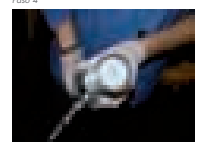
Paso 2



Paso 3



Paso 4





Aplicaciones especiales

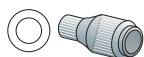
Adhesivos, 4058, Classic 414 y Classic 418

Presión Adhesivos

Aplicación de colas blancas por cordón

Código

10151401



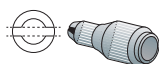
(Ø1) SCOLAS - SG418030
(Ø2) SCOLAS - SG418026
(Ø3) SCOLAS - SG418027

Especial para la aplicación por cordón, de colas y adhesivos. Aplicación de cola blanca en la industria de la madera.

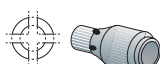
Cuerpo teflonado para facilitar su limpieza.

Incorpora de serie las boquillas de 1 y 2 mm y regulador de caudal de producto.

Opcionalmente, se pueden adquirir la boquilla de 3 mm., la ranurada (para definir líneas) o la de 4 agujeros (para introducir colas en orificios).



(Ran) SCOLAS - SG418029



(Ø4) SCOLAS - SG418028



RECOMENDADO CON
Calderín 6110 Co
ver página 196

4058

Pistola engrasadora neumática

Código

20320302

Pistola engrasadora neumática con filtro de grasa y válvula de purga para eliminar bolsas de aire.

Depósito de 500 cc., latiguillo de 40 cm. y boquilla de engrase.



Classic 414

Funcionamiento neumático

Código

20330502

Pistola manual para la proyección de chorro de arena en el matizado y limpieza de piezas.

Consumo: 280 L/min. aprox. Máx. presión recomendada: 5 bar.

2 boquillas de producto:
> 5 mm. Metálica.
> 6 mm. Material cerámica especial alta resistencia.



Classic 418

Código

20330501

Pistola manual para aplicación de espuma de poliuretano.

Incorpora regulador de producto mediante cierre de aguja.





Raider 260 y Mack 320

RAIDER 260

Media Producción

Portátil, silenciosa y
bajo consumo de aire

La Línea Raider en sus version Airless ha sido diseñada y fabricada pensando en las necesidades de pequeñas y medianas industrias metálicas y madera.

Sencillo manejo y muy bajo consumo de aire.

Reducido mantenimiento y sistema de autoajuste de empaquetaduras.

Válida para aplicaciones de barnices, lacas, fondos, esmaltes e imprimaciones ligeras.



DATOS TÉCNICOS

- > Caudal libre (60 ciclos): 1 L/min
- > Presión máxima salida de producto: 156 bar
- > Presión máxima entrada de aire: 6 bar
- > Consumo de aire: 200 L/min
- > Boquilla máxima: 0,013"
- > Peso: 12 kg



Código	Versión
30931701	Carro y sonda absorción
30931702	Carro y depósito
30931799	*Equipo completo

**Equipo completo (estándar), incluye Raider 260 (carro y sonda), PSAM 104, boquilla de giro, cabezal de giro y 10 m. mangueras de producto (seguridad).*

MACK 320

Alta Producción

**Equipo completo (estándar), incluye Raider 320 (carro y sonda), PSAM 104, boquilla de giro, cabezal de giro y 10 m. mangueras de producto (seguridad).*

Bomba airless de alto rendimiento.

Ideal para media alta producción y barnices al agua..

Reducido mantenimiento y sistema de autoajuste de empaquetaduras.

Barnices y pinturas al agua, lacas, fondos e imprimaciones, esmaletes y antioxidantes.



DATOS TÉCNICOS

- > Caudal libre (60 ciclos): 2,7 L/min
- > Presión máxima salida de producto: 226 bar
- > Presión máxima entrada de aire: 7 bar
- > Consumo de aire: 610 L/min
- > Boquilla máxima: 0,018"
- > Peso: 30 kg



Código	Versión
30932001	Carro y sonda absorción
30932002	Carro y depósito
30932099	Equipo completo



GUÍA APLICACIÓN

INDUSTRIA PISTOLAS, AEROGRAFÍA - GRAVEDAD



GRAVEDAD	MODELOS	BOQUILLAS Transferencia/Sistema	4100 G		
			4100 G Media Presión 55% Media Presión	4100 G EPA 65 % EPA	4100 G HVLP 75 % HVLP
CARROCEÍA INDUSTRIAL	Aparejos		1.6-1.8 (96)	1.6 - 1.8 (XT01)	1.6-1.8 (XT03)
	Bases bicapa			1.3-1.4 (XT01)	1.4 (XT03)
	Barnices		1.4-1.6 (96)	1.4 (XT01)	
	Monocapas		1.6 (96)	1.4-1.6 (XT01)	
INDUSTRIA METAL	Imprimaciones		1.6-1.8 (96)		1.8 (XT03)
	Esmaltes y barnices		1.4-1.6 (96)	1.4-1.6 (XT01)	
	Capas gruesas				2.2-2.8 (64AS-62AS)
	Silicatos y abrasivos		2.2 CT - 2.8 CT (64AS y 62AS)		1.8CT-2.5CT (3030)
INDUSTRIA MADERA	Tintes		1.2-1.3 (96)	1.2-1.3 (XT01)	1.3 (XT03)
	Fondos y tapaporos		1.6-1.8 (96)	1.6 (XT01)	1.8 (XT03)
	Barnices		1.4-1.6 (96)	1.4-1.6 (XT01)	
	Lacas pigmentadas		1.4 (96)	1.4 (96)	
INDUSTRIA GENERAL	Adhesivos		1.8-2.5 (20)		
	Cerámica y vitrocerámica		1.8 CT - 2.8 CT (64AS y 62AS)		1.6-2.2CT (3030)
	Pinturas para Plásticos y Sofw		1.4-1.8 (96)	1.4-1.6 (XT01)	1.4-1.6 (XT03)
	Calóricas		1.4-1.6 (96)	1.4-1.6 (XT01)	1.4 (XT03)

GUÍA APLICACIÓN

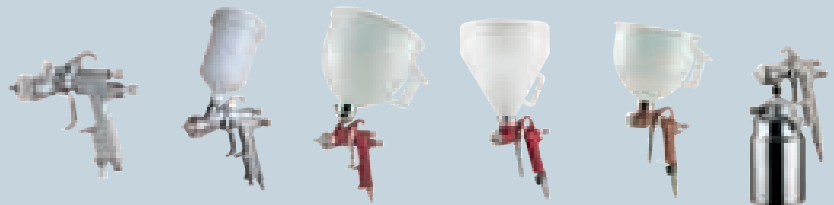
INDUSTRIA PISTOLAS, AEROGRAFÍA - PRESIÓN, SUCCIÓN



PRESIÓN / SUCCIÓN	MODELOS	BOQUILLAS Transferencia/Sistema	4100 Xtreme B			
			4100 B Media Presión 55% Media Presión	4100 B EPA 65 % EPA	4100 B HVLP 75 % HVLP	Media Presión 55% Media Presión
CARROCEÍA INDUSTRIAL	Aparejos		1.2-1.4 (765)	1.2-1.4 (XT01B)	1.2-1.4 (XT03B)	1.8 (96)
	Bases bicapa		0.8-1.0 (777)	0.8-1.0 (XT01B)	0.8-1.0 (XT03B)	1.4 (96)
	Barnices		1.0 - 1.2 (777)	1.0-1.2 (XT01B)		1.6 (96)
	Monocapas		1.2-1.4 (765)	1.2 (XT01B)		
INDUSTRIA METAL	Imprimaciones		1.4-1.8 (765)	1.4 - 1.6 (XT01B)	1.4-1.6 (XT03B)	1.8 (96)
	Esmaltes y barnices		1.2 - 1.4 (765)	1.2-1.4 (XT01B)		1.6 (96)
	Capas gruesas		2.2-2.5 (64A)			
	Silicatos y abrasivos		1.8CT-2.8CT (67A-62A)			
INDUSTRIA MADERA	Tintes		0.8-1.0 (765)	0.8-1.0 (XT01B)	0.8-1.0 (XT03B)	1.4 (96)
	Fondos y tapaporos		1.2-1.4 (765)	1.2-1.4 (XT01B)	1.2-1.4 (XT03B)	1.6 (96)
	Barnices		1.0-1.2 (765)	1.0-1.2 (XT01B)	1.2-1.4 (XT03B)	1.6 (96)
	Lacas pigmentadas		1.0-1.2 (777)	1.0-1.2 (XT01B)		
INDUSTRIA GENERAL	Adhesivos		1.2-1.8 (20A)			
	Cerámica y vitrocerámica		1.4CT-2.5CT (67A-64A)		1.4CT-2.5CT (3030)	
	Pinturas Plásticos y Sofw		1.0-1.2 (777)	1.0-1.2 (XT01B)		1.4-1.6 (96)
	Calóricas		1.2-1.4 (765)	1.2-1.4 (XT01B)	1.2-1.4 (XT03B)	

GUÍA APLICACIÓN

DECORACIÓN PISTOLAS



	MODELOS	BOQUILLAS	PISTOLAS DE GRAVEDAD Y SUCCIÓN					
			Classic PRO Gravedad	Classic LUX Gravedad	Classic Lisos	Classic Gotelé	Premium 429N	Classic LUX Succión
Madera y Metal	Esmaltes, barnices, lacas, Tintes		1,40-1,60	1,6				1,6 - 1,8
	Fondos, Tapaporos, Imprimaciones		1,6 - 1,8	1,8				1,8
	Barnices y Esmaltes al agua		2,2	2,5	2,5			
	Efecto Forja		2,2 - 2,8	2,5				
Revestimientos Paredes y techos	Pinturas plásticas				2,5			
	Multicolores				2,0 - 2,5			
	Impermeabilizantes, ignifugos					6 - 8	6 - 8	
	Gotelé					4,5 - 6	4,5 - 6	
	Gotelé grueso, Pétreas, Pastas					6 - 8	6 - 8	



3300 Pro Gravedad			MINI XTREME		Classic Pro Gravedad
3300 EPA 65 % EPA	3300 HVLP 72 % HVLP	3300 EVO 65 % EPA	MINI EPA 65 % EPA	MINI HVLP 75 % HVLP	CLASSIC PRO 50% Convencional
1.6-1.8 (EPA) 1.4 (EPA) 1.4-1.6 (EPA) 1.6 (EPA) 1.6-1.8 (EPA) 1.6 (EPA) 2.2-2.8 (64S-62S)	1.6-1.8 (HVLP) 1.4 (HVLP) 1.8 (HVLP)	1.3-1.4 (EVO) 1.4 (EVO) 1.4 (EVO) 1.4 (EVO)	1.2-1.3 (Mini EPA) 1.3-1.4 (Mini EPA) 1.3-1.4 (Mini EPA)	1.2-1.3 (Mini HVLP)	1.6-1.8 (21) 1.6 (21) 1.8-2.5 (21-36) 1.6 (21) 2.0-2.8 (25-28) 2.0-2.8 (25-28)
1.2-1.3 (EPA) 1.8 (EPA) 1.6 (EPA) 1.4-1.6 (EPA) 2.0-2.5 (64S)	1.2-1.3 (HVLP) 1.8 (HVLP)	1.4-1.6 (EPA) 1.3-1.4 (EVO)	1.0-1.2 (Mini EPA) 1.4 (Mini EPA) 1.3 (Mini EPA)	1.2 (Mini HVLP)	1.8-2.0 (21-25) 1.4-1.8 (21)
1.4-1.6 (EPA) 1.4-1.6 (EPA)		1.3-1.6 (EVO) 1.4 (EVO)	1.3-1.4 (Mini EPA) 1.3-1.4 (Mini EPA)	1.3-1.4 (Mini HVLP) 1.3-1.4 (Mini HVLP)	2.0-2.5 (25-36) 2.0-2.8 (25-28)



4100 Xtreme	MINI XTREME		3300 PRO PRESIÓN		
EPA 65 % EPA	MINI B EPA 65 % EPA	MINI B HVLP 75 % HVLP	Media Presión 55% Media Presión	EPA 65 % EPA	HVLP 72 % HVLP
1.8 (XT01) 1.4 (XT01) 1.6 (XT01)	0.8 - 1.0 (Mini EPA) 1.0-1.2 (Mini EPA)	0.8 - 1.0 (Mini HVLP) 1.0 - 1.2 (Mini HVLP)	1.4 (765)	1.4 (EPA)	1.4 (HVLP)
1.8 (XT01) 1.6 (XT01)	1.2 (Mini EPA)		1.6-1.8 (765) 1.4 (765) 2.2-2.5 (64) 2.5-2.8 (67-62)	1.4-1.6 (EPA) 1.2-1.4 (EPA)	1.4 - 1.6 (HVLP)
1.4 (XT01) 1.6 (XT01) 1.6 (XT01)	0.8-1.0 (Mini EPA) 1.0 (Mini EPA) 1.0 (Mini EPA)	0.8-1.0 (Mini HVLP) 1.0 (Mini HVLP)	1.4-1.6 (765)	1.4-1.6 (EPA) 1.2-1.4 (EPA)	1.4-1.6 (HVLP)
1.4-1.6 (XT01)	1.0-1.2 (Mini EPA)	1.0-1.2 (Mini HVLP)	1.2-1.8 (20) 1.6-2.8 (67-62)		



TURBINAS Aire caliente HVLP		PISTOLAS PARA CALDERINES					PISTOLAS ALTA PRESIÓN MIXTAS / AIRLESS		
Turbo 3000	Turbo 1000	Classic LUX Presión	4001 Gotelé Presión	4022	Premium 419	Premium 499	Xtreme Mix	PSAM 107	PSAM 104
1,2-1,4 1,4 1,4-1,8 1,8 - 2,2 1,8 - 2,20 1,8	Fino Medio Grueso Grueso Grueso	1,4 1,4 1,4-1,8 1,8 1,8 1,8					0,011"-0,013 0,011" 0,011"-0,013	0,011" 0,011"-0,013 0,011"-0,013	0,011" 0,011"-0,013 0,011"-0,013
			2,2 2,2 2,2 - 2,8 3,2	2,8 - 3,2	4,5 - 6 4,5 .6 - 8	4,5 4,5 - 8		0,017-0,021" 0,021-0,026"	0,017-0,021" 0,021-0,026"

El modelo de la boquilla o cabezal de aire es determinante para conseguir los resultados deseados. Debemos tener en cuenta en su elección tanto el tipo de producto que vamos a utilizar como la aplicación para la que vayamos a emplearla. Combinando correctamente la boquilla con el kit pico y aguja adecuados, obtendremos la calidad de pulverización deseada.

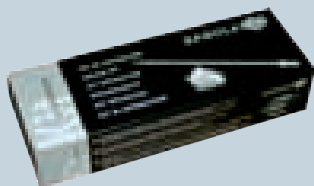


Boquillas de Alta transferencia

Código	Boquillas	Modelo Pistola	Sistema Transferencia	Aplicación	Pico+Aguja mm.	Consumo aire L/min. (2 bar)	Caudal gr/min.	Abanico medio mm.
56418410 56418565	XTO1	4100 G 4100 Xtreme Succión	EPA 65%	Máximo rendimiento, Barnices, Esmaltes Bicapas, Metalizados	1,3 - 1,8	280	180	290
56418564	XTO1 B	4100 Xtreme Presión	EPA 65%	Acabados alto brillo en presión	0,8 - 1,4	380	250	300
56418444 56418566	XT03	4100 G 4100 Xtreme Presión	HVLP 75%	Máximo calidad de atomización y mínima niebla. 0,7 bar en boquilla	0,8 - 1,6	460	180	310
56418440 56418572	3030	4100 G 4100 Xtreme Presión	HVLP 75%	Acabados e imprimaciones. Max. reducción de nieblas. 0,7 bar en boquilla	1,2 - 2,2	420	280	300
56411069	MINI EPA	Mini Xtreme Gravedad Mini Xtreme Presión	EPA 65%	Acabados, maxima calidad de pulverizado con gran ahorro de material.	0,8 - 1,4	200	155	260
56411068	MINI HVLP	Mini Xtreme Gravedad Mini Xtreme Presión	HVLP 75%	Maxima transferencia, gran ahorro de material con bajo consumo de aire	0,8 - 1,4	310	150	250
56418560	MINI VIT	Mini Xtreme Presión	HVLP 75%	Alta velocidad de aplicación. Gran abanico	0,8 - 1,4	350	250	310
56418421	3300 EVO	3300 Pro Gravedad	EPA 65%	Acabados alto brillo, bicapas	1,3 - 1,6	255	175	280
56418455	3300 EPA	3300 Pro Gravedad	EPA 65%	Acabados e Imprimaciones. Mínimo consumo de aire	1,4 - 1,8	240	160	275
56418456	3300 HVLP	3300 Pro Gravedad	HVLP 72%	Acabados, Aparejos. Mínima niebla, máximo ahorro. 0,7 bar en boquilla	1,4 - 1,8	380	130	250

Boquillas Aerografía Convencionales

Código	Boquillas	Modelo Pistola	Sistema Transferencia	Aplicación	Pico+Aguja mm.	Consumo aire L/min. (2 bar)	Caudal gr/min.	Abanico medio mm.
56418235	96	4100G, 4100 Xtreme Succ.	Media Presión 55%	Acabados. Alta calidad, alta velocidad	1,3 - 1,8	350	220	320
56418224	64-AS	4100G, 4100 Xtreme Succ.	Media Presión 55%	Barnices y esmaltes al agua. Altos micrajes. Colas y adhesivos	2,2 - 2,5	310	310	290
56418222	62-AS	4100 G	Media Presión 55%	Alta viscosidad. Poliéster a pistolas, Efecto Forja. Esmaltes cerámicos.	2,8	340	400	280
56418571	765 A	4100 Xtreme Presión	Media Presión 55%	Acabados Presión. Gran abanico	1,0 - 1,8	410	280	365
56418576	777 A	4100 Xtreme Presión	Media Presión 55%	Máximo poder de atomización. Acabados alto brillo. Bicapas	0,8 - 1,4	420	300	400
56418568	67-A	4100 Xtreme Presión	Media Presión 55%	Productos cerámicos, silicatos, abrasivos	1.8CT	400	300	290
56418570	64-A	4100 Xtreme Presión	Media Presión 55%	Altos micrajes, picos grandes	2,2-2,5	390		280
56418567	62-A	4100 Xtreme Presión	Media Presión 55%	Productos de alta viscosidad	2,8	410		260
56418569	20-A	4100 Xtreme Presión	Media Presión 55%	Colas, adhesivos	1,2-1,8	430	300	360
56418278	15	Classic Pro Gravedad	Conv. 50%	Acabados. Imprimaciones	1,4 - 1,8	180	200	230
56418279	21	Classic Pro Gravedad	Conv. 50%	Acabados. Imprimaciones	1,4 - 1,8	210	200	250
56418280	25	Classic Pro Gravedad	Conv. 50%	Imprimaciones alto espesor	2,0	260	200	300
56418282	36	Classic Pro Gravedad	Conv. 50%	Capas intermedias, altos espesores, colas	2,5	320	300	285
56418281	28	Classic Pro Gravedad	Conv. 50%	Alta viscosidad, masillas a pistola, efecto forja	2,8	320	350	260
56418246	0,5	475	Conv. 50%	Difuminados	0,5 - 0,8	100	60	125
56418247	1.0	475	Conv. 50%	Retoques, pintado de piezas	1,0	110	90	180
56418271	R5	475	Conv. 50%	Chorro redondo de alta precisión. Difuminados y rotulación fina	0,5 R	45		15-100

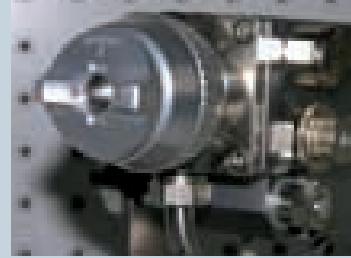


Kit pico + Aguja

Referencia	Denominación	Gama Pistolas
10011100	kit pico+aguja 0.8 - 40	4100, 4300, 4200
10011101	kit pico+aguja 1.0 - 40	4100, 4300, 4200
10011102	kit pico+aguja 1.2 - 40	4100, 4300, 4200
10011103	kit pico+aguja 1.3 - 40	4100, 4300, 4200
10011104	kit pico+aguja 1.4 - 40	4100, 4300, 4200
10011106	kit pico+aguja 1.6 - 40	4100, 4300, 4200
10011107	kit pico+aguja 1.8 - 40	4100, 4300, 4200
10011119	kit pico+aguja 2.0 - 40	4100, 4300, 4200
10011108	kit pico+aguja 2.2 - 40	4100, 4300, 4200
10011109	kit pico+aguja 2.5 - 40	4100, 4300, 4200
10011120	kit pico+aguja 2.8 - 40	4100, 4300, 4200
10010145	kit pico+aguja 1.2CT - 40	4100, 4300, 4200
10010146	kit pico+aguja 1.4CT - 40	4100, 4300, 4200
10010147	kit pico+aguja 1.5CT - 40	4100, 4300, 4200
10010148	kit pico+aguja 1.8CT - 40	4100, 4300, 4200
10010149	kit pico+aguja 2.2CT - 40	4100, 4300, 4200
10010150	kit pico+aguja 2.8CT - 40	4100, 4300, 4200
10011200	kit pico+aguja 0.8 mini	Mini Xtreme, 403
10011201	kit pico+aguja 1.0 mini	Mini Xtreme, 403
10011202	kit pico+aguja 1.2 mini	Mini Xtreme, 403
10011203	kit pico+aguja 1.3 mini	Mini Xtreme, 403
10011204	kit pico+aguja 1.4 mini	Mini Xtreme, 403
10011205	kit pico+aguja 1.6 mini	Mini Xtreme, 403
10011206	kit pico+aguja 1.8 mini	Mini Xtreme, 403
10011187	kit pico+aguja 1.0 - 3300 pro	3300 Pro, 3200, Classic Pro
10011180	kit pico+aguja 1.2 - 3300 pro	3300 Pro, 3200, Classic Pro
10011191	kit pico+aguja 1.3 - 3300 pro	3300 Pro, 3200, Classic Pro
10011181	kit pico+aguja 1.4 - 3300 pro	3300 Pro, 3200, Classic Pro
10011182	kit pico+aguja 1.6 - 3300 pro	3300 Pro, 3200, Classic Pro
10011183	kit pico+aguja 1.8 - 3300 pro	3300 Pro, 3200, Classic Pro
10011188	kit pico+aguja 2.0 - 3300 pro	3300 Pro, Classic Pro
10011192	kit pico+aguja 2.2 - 3300 pro	3300 Pro, Classic Pro
10011189	kit pico+aguja 2.5 - 3300 pro	3300 Pro, Classic Pro
10011190	kit pico+aguja 2.8 - 3300 pro	3300 Pro, Classic Pro
10011370	kit pico+aguja+boquilla 1.6	Classic Lux Grav. + boquilla aire
10011371	kit pico+aguja+boquilla 1.8	Classic Lux Grav. + boquilla aire
10011372	kit pico+aguja+boquilla 2.0	Classic Lux Grav. + boquilla aire
10011373	kit pico+aguja+boquilla 2.5	Classic Lux Grav. + boquilla aire
10011374	kit pico+aguja+boquilla 1.6	Classic Lux Succ. + boquilla aire
10011375	kit pico+aguja+boquilla 1.8	Classic Lux Succ. + boquilla aire
10011198	kit pico+aguja 1.0 - 475	475
10011197	kit pico+aguja 0.8 - 475	475
10011195	kit pico+aguja 0.5 - 475	475
10011196	kit pico+aguja 0.5 CHR - 475	475
10011221	kit pico+aguja 0.8 - 450A	450A, 4200A
10011222	kit pico+aguja 1.0 - 450A	450A, 4200A
10011223	kit pico+aguja 1.2 - 450A	450A, 4200A
10011224	kit pico+aguja 1.4 - 450A	450A, 4200A
10011226	kit pico+aguja 1.8 - 450A	450A, 4200A
10011230	kit pico+aguja 2.0 - 450A	450A, 4200A
10010156	kit pico+aguja 1.2CT - 450A	450A, 4200A
10010157	kit pico+aguja 1.4CT - 450A	450A, 4200A
10010158	kit pico+aguja 1.5CT - 450A	450A, 4200A
10010159	kit pico+aguja 1.8CT - 450A	450A, 4200A
10010160	kit pico+aguja 2.2CT - 450A	450A, 4200A
10010161	kit pico+aguja 2,8CT - 450A	450A, 4200A
10011207	kit pico+aguja 0,8 - 4041	4041
10011208	kit pico+aguja 1,0 - 4041	4041
10011209	kit pico+aguja 1,2 - 4041	4041
10011210	kit pico+aguja 1,4 - 4041	4041
10011211	kit pico+aguja 1,6 - 4041	4041
10011212	kit pico+aguja 1,8 - 4041	4041
10010123	kit pico+aguja 1,2CT 4041	4041
10010124	kit pico+aguja 1,4CT - 4041	4041
10010125	kit pico+aguja 1,5CT - 4041	4041
10010126	kit pico+aguja 1,8CT - 4041	4041
10010127	kit pico+aguja 2,2CT - 4041	4041
10010128	kit pico+aguja 2,8CT 4041	4041

Referencia	Denominación	Gama Pistolas
56418150	kit pico+aguja 0.8 serie v	v4, v5, v6
56418151	kit pico+aguja 1.0 serie v	v4, v5, v6
56418152	kit pico+aguja 1.2 serie v	v4, v5, v6
56418153	kit pico+aguja 1.4 serie v	v4, v5, v6
56418154	kit pico+aguja 1.8 serie v	v4, v5, v6
56418101	kit pico+aguja 1.2CT serie v	v4, v5, v6
56418102	kit pico+aguja 1.4CT serie v	v4, v5, v6
56418103	kit pico+aguja 1.8CT serie v	v4, v5, v6
56418104	kit pico+aguja 2.2CT serie v	v4, v5, v6
56418105	kit pico+aguja 2.8CT serie v	v4, v5, v6
10011374	Kit Pico+Aguja+Boquilla 1.60	Classic Lux Succ. + Boq. Aire
10011375	Kit Pico+Aguja+Boquilla 1,80	Classic Lux Succ. + Boq. Aire
20010148	Kit Pico+Aguja 2.00 Classic Lisos	Classic Lisos
20010149	Kit Pico+Aguja 2.50 Classic Lisos	Classic Lisos
20010145	Kit Pico+Aguja 1.40 Classic Presión	Classic Presión
20010147	Kit Pico+Aguja 1.80 Classic Presión	Classic Presión
10011231	Kit Pico+Aguja 1.00 455 HVLP	455 HVLP
10011232	Kit Pico+Aguja 1.20 455 HVLP	455 HVLP
10011233	Kit Pico+Aguja 1.40 455 HVLP	455 HVLP
10011234	Kit Pico+Aguja 1.80 455 HVLP	455 HVLP
10011236	Kit Pico+Aguja 2.20 455 HVLP	455 HVLP
10011376	Kit Pico+Aguja 0,80 - 474	474
10011377	Kit Pico+Aguja 1,00 - 474	474
20010112	Kit Pico+Aguja 2.20 - 4001	4001 Gotelé Presión
20010113	Kit Pico+Aguja 2.80 - 4001	4001 Gotelé Presión
20010114	Kit Pico+Aguja 3.20 - 4001	4001 Gotelé Presión
20010115	Kit Pico+Aguja 4.0 - 4001	4001 Gotelé Presión
10011378	Pico+Aguja 2.80 - 4022	4022 Gotelé Presión
10011379	Pico+Aguja 3.20 - 4022	4022 Gotelé Presión
49000431	Kit Pico+Aguja 1.4	Junior G
49000432	Kit Pico+Aguja 1.6	Junior G
49000433	Kit Pico+Aguja 1.8	Junior G





Elección de boquillas Mixtas (TIPS) y Airless

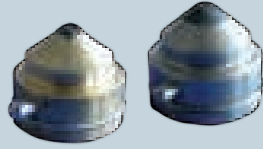
11 / 40

EJEMPLO

∅ Salida pintura en milésimas de pulgada 0,011"

Ángulo de salida de abanico 40°
Tamaño de abanico

Boquillas Mixtas (TIPS)



Referencia	Denominación	Aplicación	
814 605 18	09/25 Standard	Acabados	
814 605 19	09/40 Standard		
814 605 29	11/40 Standard		
814 605 31	11/65 Standard		
814 605 40	13/40 Standard		
814 605 42	13/65 Standard		
814 605 43	13/80 Standard		
814 605 49	15/25 Standard		Fondos e Imprimaciones
814 605 50	15/40 Standard		
814 605 51	15/50 Standard		
814 605 52	15/65 Standard		
814 605 53	15/80 Standard		
814 605 75	18/40 Standard	Alta viscosidad	
814 605 77	18/65 Standard		
814 605 90	21/40 Standard		
814 605 93	21/80 Standard		
814 612 08	11/40 Extra Finish	Acabados extra finos	
814 612 13	13/40 Extra Finish		
814 612 19	15/50 Extra Finish		
814 612 21	15/80 Extra Finish		

Boquillas Airless Fijas



Referencia	Denominación	Aplicación	
814 606 41	09/25 Fija	Acabados	
814 606 42	09/40 Fija		
814 606 44	09/65 Fija		
814 606 50	11/40 Fija		
814 606 53	11/65 Fija		
814 606 61	13/25 Fija		
814 606 62	13/40 Fija		
814 606 65	13/65 Fija		Fondos e Imprimaciones
814 606 66	13/80 Fija		
814 606 72	15/25 Fija		
814 606 73	15/40 Fija		
814 606 74	15/50 Fija		
814 606 75	15/65 Fija	Productos Viscosos	
814 606 76	15/80 Fija		
814 606 27	17/100 Fija		
814 606 98	18/40 Fija		
814 607 01	18/65 Fija		
814 607 14	21/40 Fija		

Cabezal de giro

Referencia	Usos
814 611 01	PSAM 107/104. Para el montaje de las boquillas airless de giro



Boquillas Airless de Giro



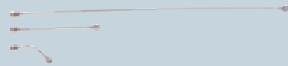
Referencia	Denominación	Aplicación
814 611 05	09/20 De giro Sd V	Acabados
814 611 06	09/40 De giro Sd V	
814 611 08	11/20 De giro Sd V	
814 611 09	11/40 De giro Sd V	
814 611 11	13/20 De giro Sd V	
814 611 12	13/40 De giro Sd V	Fondos e Imprimaciones
814 611 15	15/20 De giro Sd V	
814 611 16	15/40 De giro Sd V	
814 611 20	16/40 De giro Sd V	
814 611 24	17/40 De giro Sd V	
814 611 25	17/60 De giro Sd V	Productos Viscosos
814 611 28	18/40 De giro Sd V	
814 611 29	18/60 De giro Sd V	
814 611 33	19/40 De giro Sd V	
814 611 38	21/40 De giro Sd V	
814 611 43	23/40 De giro Sd V	Capas Gruesas
814 611 48	25/40 De giro Sd V	
814 611 49	25/60 De giro Sd V	
814 611 64	31/60 De giro Sd V	

Cabezal angular

Referencia	Usos
309 903 71	PSAM 107/104



Alargadores



Referencia	Denominación
300 103 02	Alargador airless 300mm
300 103 03	Alargador airless 500mm
300 103 04	Alargador airless 1000mm
300 103 01	Alargador airless 150mm 45°

Limpieza

Referencia	Denominación
300 102 07	Sondas limpieza



Boquillas Airless Abanico regulable



Referencia	Denominación
814 609 77	Boquillas Airless Abanico Reg. 15
814 609 78	Boquillas Airless Abanico Reg. 20

Accesorios Filtros Pistola



Referencia	Denominación
564 180 57	Kit Portafiltros (1/4 - 3/8) + Filtro Malla (100+60)
564 180 53	Kit 10 filtros 100 mallas aerográfico
564 180 54	Kit 10 filtros 60 mallas aerográfico
836 600 37	Filtro 100 Láminas mixto
300 100 08	Kit 10 filtros blancos airless
300 100 09	Kit 10 filtros amarillos airless
300 100 10	Kit 10 filtros rojos airless
300 100 15	Kit 10 microfiltros tip mixtas

Accesorios Filtros Absorción



Referencia	Denominación
564 180 55	Filtro redondo 100 mallas
836 600 47	Filtro absorción especial boca estrecha
300 900 34	Alcachofa absorción eléctricas airless

Tamiz pintura



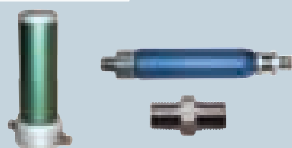
Referencia	Denominación
350 900 01	Tamiz de prefiltraje Inox 70 mallas
350 900 02	Tamiz de prefiltraje Inox 100 mallas
350 900 03	Tamiz de prefiltraje Inox 120 mallas
350 900 04	Tamiz de prefiltraje Inox 140 mallas

Accesorios Filtros Antipulsaciones Bomba



Referencia	Denominación
836 600 29	Filtro 100 mallas DM/400
836 600 30	Filtro 60 mallas DM/400
836 600 09	Filtro 100 mallas mixto/airless
836 600 10	Filtro 60 mallas mixto/airless

Filtros y Accesorios Varios



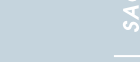
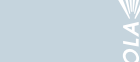
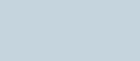
Referencia	Denominación
836 600 55	Conjunto filtro alta capacidad (1 L)
836 600 58	Filtro 200 mallas
836 600 56	Filtro 300 mallas
836 600 57	Filtro línea racor giratorio 100 mallas
300 100 15	Kit 10 microfiltros 100 mallas (boquillas mixtas)
300 600 01	Kit 6 filtros Aire Turbo 3000
857 603 01	Unión mangueras airless 1/4 - 1/4

Regulador de producto baja presión



Referencia
864 647 15

Referencia	Denominación
	ACEITE
300 900 99	Aceite Hidráulico RENOLIN MR10 (Eléctricas Airless)
300 900 98	Aceite empaquetaduras OILPACK (Neumáticas airless/mixto)
	DOBLE MEMBRANA
300 900 17	Kit de Membranas DM400
300 900 18	Kit de juntas grupo distribución de aire DM400
300 900 19	Kit distribuidor neumático DM400
300 900 20	Kit válvulas de producto DM400
	ELÉCTRICAS de MEMBRANA
300 900 21	Atlanta 200/500/800 Kit Antirretorno
875 600 01	Válvula de absorción Atlanta 200
875 600 03	Válvula de absorción Atlanta 500/800
300 900 23	Kit Membrana Atlanta 200 (incluye asiento y aceite)
300 900 22	Kit Membrana Atlanta 500/800 (incluye asiento y aceite)
864 647 01	Regulador de presión Atlanta 200
864 647 03	Regulador de presión Atlanta 500/800
300 900 87	Conjunto Purga Atlanta 500
864 652 04	Sonda de absorción completa Atlanta 500/800
	NEUMÁTICAS de PISTÓN
864 652 06	Absorción completa Raider 1600/2600
300 903 76	Cilindro Hidráulico Raider 1600
300 903 81	Cilindro Hidráulico Raider 2600
300 903 74	Kit empaquetaduras Raider 1600
300 903 80	Kit empaquetaduras Raider 2600
300 903 08	Kit válvula inferior Raider 1600/2600
864 652 06	Absorción completa MACK 15/32
300 600 14	Cilindro Hidráulico MACK 15/32
300 600 12	Kit empaquetaduras MACK 15/32
300 903 08	Kit válvula inferior MACK 15/32



Reguladores de caudal de aire

Regulador de caudal con Manómetro

Aluminio, muy ligero. Ideal para pistolas de alta transferencia HVLP y EPA. Escala de presión rojo-verde, verde dentro de normativa. Montaje en segundos con apriete manual estanco.



Código

56418020



Regulador de caudal de precisión

Kit regulador caudal de aire de alta precisión. Juntas resistentes al disolvente.

Código

56418012



Kit regulador caudal de aire

Preciso y económico.

Código

56418417

Regulador de caudal con manómetro RC2

Pequeño y ligero

Código

40000335



Soportes Magnético SP2 y SP1

Soportes magnéticos para 1 (SP1) o 2 (SP2) pistolas. Pintura resistente al disolvente. Válido para adaptadores tipo PPS. Máxima robustez. Alto poder de fijación gracias a sus dos imanes de gran potencia.

Código

40000245

Versión

SP1

40000246

SP2

Modelo SP1



Modelo SP2



Viscosímetro Ford 4

Código

56418001



Kit Limpieza

Set completo de limpieza: de 1 cepillo para la limpieza exterior, y baquetas para todos los conductos internos de la pistola. Se suministra en práctica caja-expositor.

Código

40000086



Depósitos y Filtros de gravedad



Referencia	Denominación
KITS ACCESORIOS - Pistolas Gravedad	
56418432	Kit Depósito Gravedad 0,65l. (4500, 4100GTO)
56418084	Kit Depósito Gravedad 0,65 L. (4300/3300Pro)
56418085	Kit Depósito Gravedad 0,65 (sin antigoteo)
56418420	Kit Depósito Gravedad 0,65 L. (Classic Lux)
56418080	Kit Depósito Gravedad 0.50 L. (Mini Xtreme)
56418081	Kit Depósito de gravedad 0,125l. (475, Mini Xtreme)
56418099	Kit Depósito de gravedad 0,125 L. Especial U.V.
56418505	Kit Depósito metálico Grav. 1 L. (4500, 4100GTO)
56418082	Kit Depósito metálico Grav. 1 L. (3300 Pro, 4300)
56418017	Kit 10 Filtros Producto (Gravedad) 0,65l
56418438	Kit 10 Mini Filtros Producto (Gravedad 4400)

Depósitos Succión, Filtros y Juntas de cierre



Referencia	Denominación
KITS ACCESORIOS - Pistolas Succión	
56418074	Depósito 4100
56418072	Kit Depósito Succión 1,0 L. (450/4200)
56418014	Kit 10 Filtros Producto (Succión)
56418013	Kit 5 Tapa Antigoteo Pistola Succión
50810226	Arandela Cierre Depósitos Brida

Kit presurizador pistolas gravedad



Referencia	Denominación
56418513	Kit presurizador depósito gravedad

Referencia	Denominación
OTROS KITS Y ACCESORIOS	
56418445	Kit Válvula de Aire Línea Xtreme
56418514	Kit Válvula de Aire Mini Xtreme
56418481	Kit Válvula de Aire 3300 Pro, 4100 GTO
56411616	Prensaestopas Prod. 4500/4300/4100/4400
56418034	Kit Prensaestopas Aguja Producto Mini Xtreme
56418441	Kit sustitución juntas aire (6 uds) 4500/4400/4300/Mini Xtreme
56418494	Kit sustitución juntas aire (6 uds) 4100/3300 Pro/Classic Pro